

鉄鋼

機械構造用炭素鋼

在庫品● 取次ぎ品○

ミガキ丸鋼は他のページに記載されています。
参照 → P.11～P.12



(丸)

径	鋼種	S25C	S35C	S45C	S55C	SS400	非調質鋼
13		○		●		○	
16		●	●	●	●	●	
19		●	●	●	●	●	
22		●	●	●	●	●	●
25		●	●	●	●	●	●
28		●	●	●	●	●	●
30		○	○	○	○	○	
32		●	●	●	●	●	●
34		●	●	●		●	●
36		●	●	●	●	●	●
38		●		●	●	●	●
40		○	○		○	○	
42		●	●	●	●	●	●
44		●	●	●	●	●	●
46		●	●	●	●	●	●
48		●	●	●	●	●	●
50		●	●	●	●	●	●
55		●	●	●	●	●	●
60		●	●	●	●	●	●
65		●	●	●	●	●	●
70		●	●	●	●	●	●
75		●	●	●	●	●	●
80		●	●	●	●	●	●
85		●	●	●	●	●	●
90		●	●	●	●	●	●
95		●	●	●	●	●	●
100		●	●	●	●	●	●
105		○		●			
110		●	●	●	●	●	●
115				●			
120		●	●	●	●	●	●
125				●			
130		●	●	●	●	●	●
135				●			
140		●	●		●	●	●
145				●			
150		●	●	●	●	●	●
160		●	●	●	●	●	●
170		●	●	●	●	●	●
180		●	●	●	●	●	●

在庫品でも欠品の場合がございます。その折は何卒御容赦願います。
定尺は標準で6,000Lですが、メーカーや径により変わる事があります。

(丸)

径	鋼種	S25C	S35C	S45C	S55C	SS400	非調質鋼
190		●	●	●	●	●	●
200		●	●	●	●	●	●
210		●	○	●		○	
220		●	○	●		○	
230		●	○	●		○	
240		●	○	●		○	
250		●	○	●		○	
260		●	○	●			
270		●	○	●			
280		●	○	●			
290		●	○	●			
300		●	○	●			
310		●	○	●			
320		●	○	●			
330		●	○	●			
340		○	○	●			
350		●	○	●			
360		○	○	○			
370		○	○	○			
380		○	○	○			
390		○		○			
400		○	○	○			
410		○		○			
420		○		○			
430		○		○			
440		○		○			
450		○		○			
460		○		○			
470		○		○			
480		○		○			
490		○		○			
500		○		○			
510				○			
530				○			
550				○			
570				○			
600				○			
620				○			
650				○			

在庫品でも欠品の場合がございます。その折は何卒御容赦願います。
定尺は標準で6,000Lですが、メーカーや径により変わる事があります。

鉄鋼

ステンレス・チタン

アルミ

伸銅

樹脂

参考資料

機械構造用合金鋼（クロムモリブデン鋼）

在庫品● 取次ぎ品○

ミガキ丸鋼は他のページに記載されています。
参照 → P.11～P.12



(丸)

鋼種 径	SCM 415	SCM 420	SCM 435	SCM 440	調質鋼 SCM440M (M材, QT材)
13	●		●	●	
16	●	●	●	●	
19	●	●	●	●	
22	●	●	●	●	
25	●	●	●	●	●
28	●	●	●	●	●
30	○	○	○	○	
32	●	●	●	●	●
34	●	●	●	●	●
36	●	●	●	●	●
38	●	●	●	●	●
40	○	○	○	○	
42	●	●	●	●	●
44	●	●	●	●	●
46	●	●	●	●	●
48	●	●	●	●	●
50	●	●	●	●	●
55	●	●	●	●	●
60	●	●	●	●	●
65	●	●	●	●	●
70	●	●	●	●	●
75	●	●	●	●	●
80	●	●	●	●	●
85	●	●	●	●	●
90	●	●	●	●	●
95	●	●	●	●	●
100	●	●	●	●	●
110	●	●	●	●	●
120	●	●	●	●	●
130	●	●	●	●	●
140	●	●	●	●	●
150	●	●	●	●	●
160	●	●	●	●	●
170	●	●	●	●	●
180	●	●	●	●	●
190	●	●	●	●	●
200	●	●	●	●	●
210	○	○	○	○	
220	○	○	○	○	

在庫品でも欠品の場合がございます。その折は何卒御容赦願います。
定尺は標準で6,000Lですが、メーカーや径により変わる事があります。
SCM440M（調質鋼）の硬度は、HRC30±3です。

(丸)

鋼種 径	SCM 415	SCM 420	SCM 435	SCM 440	調質鋼 SCM440M (M材, QT材)
230	○	○	○	○	
240	○	○	○	○	
250	○	○	○	○	
260	○	○	○	○	
270	○	○	○	○	
280	○	○	○	○	
290	○	○	○	○	
300	○	○	○	○	
310	○	○	○	○	
320	○	○	○	○	
330	○	○	○	○	
340	○	○	○	○	
350	○	○	○	○	
360		○	○	○	
370		○	○	○	
380		○	○	○	
390		○	○	○	
400		○	○	○	
410		○	○	○	
420		○	○	○	
430		○	○	○	
440		○	○	○	
450		○	○	○	
460				○	
470				○	
480				○	
500				○	
510				○	
520				○	
530				○	
540				○	
550				○	
560				○	
570				○	
600				○	
620				○	
650				○	

在庫品でも欠品の場合がございます。その折は何卒御容赦願います。
 定尺は標準で6,000Lですが、メーカーや径により変わる事があります。
 SCM440M（調質鋼）の硬度は、HRC30±3です。

鉄鋼

ステンレス・チタン

アルミ

伸銅

樹脂

参考資料

機械構造用合金鋼 (ニッケルクロム鋼) (ニッケルクロムモリブデン鋼)

在庫品● 取次ぎ品○



(丸)

径	材質	SNC 415	SNC 631	SNC 815	SNM 220H	SNM 420H	SNM 439	SNM 630	SACM 645A	SACM 645-QT
13			○				●			
16			○		○	○	●			
19		○	○	○	○	○	●	○	○	
22		○	○	○		○	●	○	○	
25		○	○	○	○	○	●	○	○	
28		○	○	○	○	○	●	○	○	
32		○	○	○	○	○	●	○	○	○
34		○	○	○		○	●	○	○	
36		○	○	○	○	○	●	○	○	
38		○	○	○	○	○	●	○	○	○
42		○	○	○	○	○	●	○	○	○
44		○	○		○	○	●	○	○	
46		○	○	○	○	○	●	○	○	○
48		○	○	○	○	○	●	○	○	
50		○	○	○	○	○	●	○	○	○
55		○	○	○	○	○	●	○	○	○
60		○	○	○	○	○	●	○	○	○
65		○	○	○	○	○	●	○	○	○
70		○	○	○	○	○	●	○	○	○
75		○	○	○	○	○	●	○	○	○
80		○	○	○	○	○	●	○	○	○
85		○	○	○	○	○	●	○	○	○
90		○	○	○	○	○	●	○	○	○
95		○	○	○	○	○	●	○	○	○
100		○	○	○	○	○	●	○	○	○
105								○	○	
110		○	○	○	○	○	●	○	○	○
120		○	○	○	○	○	●	○	○	○
130		○	○	○	○	○	●	○	○	○
140		○	○	○	○	○	●	○	○	○
150		○	○	○	○	○	●	○	○	○
160		○	○	○	○	○	●	○	○	○
170		○	○	○	○	○	●	○	○	○
180		○	○		○	○	●	○	○	○
190		○	○		○	○	●	○	○	○
200		○	○		○	○	●	○	○	○
210		○	○		○	○	○	○	○	○
220		○	○				○	○	○	○
230		○	○		○	○	○	○	○	
240			○			○	○	○	○	

在庫品でも欠品の場合がございます。その折は何卒御容赦願います。
定尺は標準で6,000Lですが、メーカーや径により変わる事があります。
SACM645-QT の硬度は、HRC30±3です。

(丸)

径	材質	SNC 415	SNC 631	SNC 815	SNCM 220H	SNCM 420H	SNCM 439	SNCM 630	SACM 645 [Ⓐ]	SACM 645-QT
250			○			○	○	○	○	
260			○				○		○	
270			○				○		○	
280			○			○	○		○	
290							○		○	
300			○			○	○		○	
310							○		○	
320							○		○	
330							○		○	
340							○		○	
350	○					○	○		○	
360			○				○		○	
370						○	○		○	
380			○				○		○	
390							○		○	
400							○		○	
410							○			
420							○		○	
450									○	
460									○	
500									○	

在庫品でも欠品の場合がございます。その折は何卒御容赦願います。
定尺は標準で6,000Lですが、メーカーや径により変わる事があります。
SACM645-QT の硬度は、HRC30±3です。

鉄鋼

ステンレス・チタン

アルミ

伸銅

樹脂

参考資料

高炭素クロム軸受鋼（ベアリング鋼）SUJ2

在庫品● 取次ぎ品○



(丸)

径	在庫有無	径	在庫有無	径	在庫有無
13	●	38	●	130	●
14	○	40	●	140	●
15	●	42	●	150	●
16	●	44	●	160	○
17	○	46	●	170	○
18	●	48	●	180	●
19	●	50	●	190	●
20	○	55	●	200	●
21	○	60	●	212	○
22	●	65	●	222	○
23	○	70	●	230	○
24	○	75	●	240	○
25	●	80	●	250	○
26	○	85	●	260	○
28	●	90	●	270	○
30	●	95	●	280	○
32	●	100	●	290	○
34	●	110	●	300	○
36	●	120	●		

在庫品でも欠品の場合がございます。その折は何卒御容赦願います。
定尺長さは乱尺となります。都度ご確認ください。

鉄鋼

ステンレス・チタン

アルミ

伸銅

樹脂

参考資料

一般用平 (SS 黒皮・フラットバー)

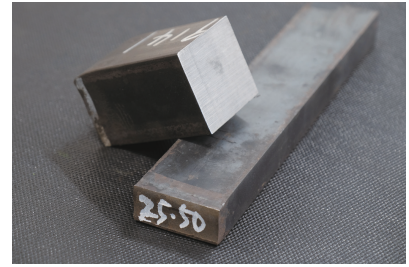
在庫品● 取次ぎ品○

ミガキ平鋼は他のページに記載されています。

参照 → P.14～P.16

このページの寸法は、他ページと違い、厚さと巾が縦横逆に記載されておりますのでご注意ください。

※160巾以上一部在庫あります。要問い合わせ。



(平) 定尺長さ5.5m or 6m ※は6m

厚さ 巾	3	4.5	6	9	12	16	19	22	25	28	32	36	38
9	●												
13	●	○	○										
16	●	●	●	●									
19	●	●	●	●									
20					●※								
22	●	●	●	●	●								
25	●	●	●	●	●	●	●	○					
32	●	●	●	●	●	●	●	●	●				
38	●	●	●	●	●	●	●	●	●				
44	●	●	●	●	●	●	●	●	●				
50	●	●	●	●	●	●	●	●	●	●	●	●	●
55			○	○									
60	●※	●※	●※	●※	●※	●※	●※	●※	●※				
65	●	●	●	●	●	●	●	●	●	●	●	●	●
70		●※	●※	●※	●※	●※	●※	●※	●※				
75	●	●	●	●	●	●	●	●	●	●	●	●	●
80		●※	●※	●※	●※	●※	●※	●※	●※				
90	●	●	●	●	●	●	●	●	●	●	●	●	●
100	●	●	●	●	●	●	●	●	●	●	●	●	●
110			●※	●※	●※	●※	●※	●※	●※	○※			
120			○	●※	●※	○							
125	○	○	●	●	●	●	●	●	●	○	○	○	○
140				○	○	○	○						
150	●	●	●	●	●	●	●	●	●	●	●	●	○
160			○※	○※	○※	○※	○※						
165			○※	○※	○※	○※							
170			○※	○※	○※	○※	○※						
175			○※	○※	○※	○※	○※						
180			○※	○※	○※	○※	○※	○※					
190			○※	○※	○※	○※							
200		○※	○※	○※	○※	○※	○※	○※	○※	○※	○※	○※	
230			○※	○※	○※	○※							
240			○※	○※	○※	○※	○※	○※					
250			○※	○※	○※	○※	○※	○※	○※	○※	○※	○※	
285				○※	○※								
300			○※	○※	○※	○※	○※	○※	○※	○※	○※	○※	
350				○※	○※	○※	○※	○※	○※	○※	○※	○※	
400				○※	○※	○※	○※	○※	○※	○※	○※	○※	

※160巾以上全て6m です。350巾以上は関西から取り寄せの為納期かかります、メーカー在庫も薄いです。

(角)

幅	9.52	12.7	16	19	22	25	28	32	38	44	50	55	60	65	70	75	90	100
	●	●	●	●	●	●	●	●	●	●	●	●	●	●	●	●	●	●

鉄鋼

ステンレス・チタン

アルミ

伸銅

樹脂

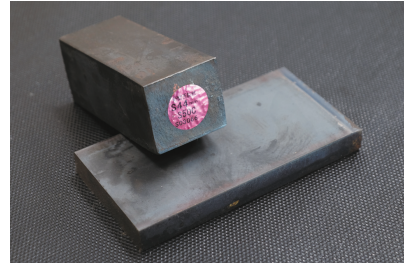
参考資料

機械構造用炭素鋼 (S50C)

在庫品● 取次ぎ品○

ミガキ (S45C) 平鋼は他のページに記載されています。

参照 → P.14~P.16



(平) 定尺長さ5.5m or 6m

巾 厚さ	19	25	32	38	50	65	75	90	105	130	155	185	210	260	310	360	410	460	510	560
3																				
6	●	●	●	●	●	●	●		100											
9.5	●	●	●	●	●	●	●	●	●	●	●									
12.7		●	●	●	●	●	●	●												
13									●	●	●	●	●	●	●	○	○			
16		●	●	●	●	●	●	●	●	●	●	●	●	●	●	○	○			
19		●	●	●	●	●	●	●	●	●	●	●	●	●	●	○	○	○	○	
22									●	●	●	●	●	●	●	○	○			
25			●	●	●	●	●	●	●	●	●	●	●	●	●	○	○	○	○	
27									○	○	●	●	●	●	●	○				
28									○	○							○	○	○	
32				●	●	●	●	●	●	●	●	●	●	●	●	○	○	○	○	
33																				
38				●	●	●	●	●	●	●	●	●	●	●	●	○	○	○	○	
45					●	●	●	●	●	●	●	●	●	●	●	○	○	○	○	
50					●	●	●	●	●	●	●	●	●	●	●	○	○	○	○	
55					●	●	●	●	●	●	●	●	●	●	●	○	○	○	○	
65						●	●	●	●	●	●	●	●	●	●	○	○	○	○	
75							●	●	●	●	●	●	●	●	●	○	○	○	○	
85								●	●	●	●	●	●	●	●	○	○	○	○	
95									●	●	●	○	○	○	○	○	○	○	○	
105										●	●	○	○	○	○	○	○	○	○	
115										○	○	○	○	○	○	○	○	○	○	
125											○	○	○	○	○	○	○	○	○	
135																○	○	○	○	
145																○	○	○	○	
155																○	○	○	○	
165																				
175																				
185																				
205																				

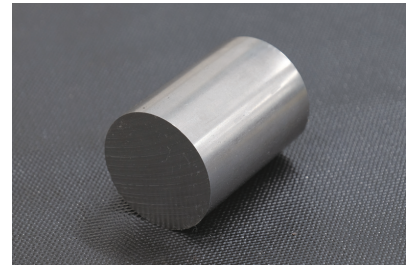
厚さ25は610巾、660巾及び厚さ38~205は610巾、660巾、710巾、760巾、810巾もあります。(取次ぎ品になります)

(角) ミガキ (S45C) 角鋼は他のページに記載されています。参照 → P.14

厚さ	9.5	12.7	16	19	22	25	28	32	38	44	50	55	65	75	90	100	110	120	130	155	160
厚さ	●	●	●	●	●	●	●	●	●	●	●	●	●	●	●	●	○	○	○	○	○

ミガキ鋼

在庫品● 取次ぎ品○



(丸)

切断可否	鋼種 径	SS	S45C	S45CG (研磨)	KFS201	12L14	S45CF (快削)	SCM435	SCM415
	2	●	○						
否	3	●(2m)	○(2m)	○(2m)					
〃	4	●(〃)	●(〃)	○(〃)					
〃	5	●(〃)	●(〃)	○(〃)	○(2.5m)	○(2.5m)	○(2.5m)	○(2m)	○(2.5m)
〃	6	●(〃)	●(〃)	○(〃)	○(〃)	○(〃)	○(〃)	○(〃)	○(〃)
〃	7	●(3m)	●(3m)	○(〃)	○(3m)	○(〃)	○(〃)	○(3m)	○(3m)
可	8	●(3m4m)	●(3m4m)	○(3m)	○(〃)	○(〃)	○(3m)	○(4m)	○(〃)
〃	9	●(4m)	●(4m)	○(〃)	○(〃)	○(〃)	○(〃)	○(〃)	○(〃)
〃	10	●(〃)	●(〃)	○(〃)	○(〃)	○(〃)	○(〃)	○(〃)	○(〃)
〃	11	●(〃)	●(〃)		○(〃)	○(〃)	○(〃)	○(〃)	○(〃)
〃	12	●(〃)	●(〃)	○(〃)	○(〃)	○(〃)	○(〃)	○(〃)	○(〃)
残	12.7	○(〃)	○(〃)						
可	13	●(〃)	●(〃)	○(〃)	○(〃)	○(〃)	○(〃)	○(〃)	○(〃)
〃	14	●(〃)	●(〃)	○(〃)	○(〃)	○(〃)	○(〃)	○(〃)	○(〃)
〃	15	●(〃)	●(〃)	○(〃)	○(〃)	○(〃)	○(〃)	○(〃)	○(〃)
残	15.87	○(〃)	○(〃)						
可	16	●(〃)	●(〃)	○(〃)	○(〃)	○(〃)	○(〃)	○(〃)	○(〃)
〃	17	●(〃)	●(〃)	○(〃)	○(〃)	○(〃)	○(〃)	○(〃)	○(〃)
〃	18	●(〃)	●(〃)	○(〃)	○(〃)	○(〃)	○(〃)	○(〃)	○(〃)
〃	19	●(〃)	●(〃)	○(〃)	○(〃)	○(〃)	○(〃)	○(〃)	○(〃)
残	19.05	○(〃)							
可	20	●(4m6m)	●(4m)	○(〃)	○(3m)	○(2.5m)	○(3m)	○(4m)	○(3m)
〃	21	○(4m)	○(〃)		○(〃)	○(〃)	○(〃)	○(〃)	○(〃)
〃	22	●(〃)	●(〃)	○(〃)	○(〃)	○(〃)	○(〃)	○(〃)	○(〃)
可	23	●(〃)	●(〃)	○(〃)	○(〃)	○(〃)	○(〃)	○(〃)	
〃	24	●(〃)	●(〃)	○(〃)	○(〃)	○(〃)	○(〃)	○(〃)	○(〃)
〃	25	●(4m6m)	●(4m6m)	○(〃)	○(〃)	○(〃)	○(〃)	○(〃)	○(〃)
残	25.4	○(4m)	○(4m)						
可	26	●(〃)	●(〃)	○(〃)	○(〃)	○(〃)	○(〃)	○(〃)	○(〃)
〃	27	●(〃)	●(〃)		○(〃)	○(〃)	○(〃)	○(〃)	○(〃)
〃	28	●(4m6m)	●(〃)	○(〃)	○(〃)	○(〃)	○(〃)	○(〃)	○(〃)
可	29	○(4m)	○(〃)						
〃	30	●(4m6m)	●(4m6m)	○(〃)	○(〃)	○(〃)	○(〃)	○(〃)	○(〃)
〃	31	○(4m)							
可	32	●(4m6m)	●(4m6m)	○(〃)	○(〃)	○(〃)	○(〃)	○(〃)	
〃	33	○(4m)	○(3m)		○(〃)			○(〃)	
〃	34	●(〃)	○(3m6m)		○(〃)		○(〃)	○(〃)	○(〃)
〃	35	●(3m6m)	●(〃)	○(〃)	○(〃)	○(〃)	○(〃)	○(〃)	○(〃)
〃	36	●(〃)	●(〃)	○(〃)	○(〃)		○(〃)	○(〃)	
〃	38	●(〃)	●(〃)	○(〃)	○(〃)		○(〃)		
可	40	●(〃)	●(〃)	○(〃)	○(〃)		○(〃)	○(〃)	○(〃)

残＝定尺販売品です。切断の場合、残材共になります。
 可＝SS ミガキ、S45C ミガキのみ切断販売が可能です。
 否＝誠に申し訳ございません。定尺販売のみとなります。

鉄鋼

ステンレス・チタン

アルミ

伸銅

樹脂

参考資料

ミガキ鋼

(丸) 在庫品● 取次ぎ品○

切断可否	鋼種 径	SS	S45C	S45CG (研磨)	KFS201	12L14	S45CF (快削)	SCM435	SCM415
可	42	●(3m6m)	●(3m6m)		○(3m)		○(3m)	○(4m)	
〃	44	●(〃)	●(〃)		○(〃)				
〃	45	●(〃)	●(〃)	○(3m)	○(〃)		○(〃)		
〃	46	●(〃)	●(〃)		○(〃)		○(〃)		
〃	48	●(〃)	●(〃)		○(〃)		○(〃)		
〃	50	●(〃)	●(〃)	○(〃)	○(〃)		○(〃)	○(〃)	○(3m)
〃	55	●(〃)	●(〃)	○(〃)	○(〃)			○(〃)	
〃	60	●(〃)	●(〃)	○(〃)	○(〃)			○(〃)	
〃	65	●(〃)	●(〃)	○(〃)	○(〃)				
〃	70	●(〃)	●(〃)	○(〃)	○(〃)				
〃	75	●(〃)	●(〃)	○(〃)	○(〃)				
〃	80	●(〃)	●(〃)		○(〃)				
〃	85	●(〃)	●(〃)						
〃	90	●(〃)	●(〃)						
〃	95	●(〃)	●(〃)						
〃	100	●(〃)	●(〃)						
〃	105	●(6m)	●(6m)						
〃	110	●(〃)	○(〃)						
〃	115	●(〃)	○(〃)						
〃	120	●(〃)	○(〃)						
〃	125	○(〃)	○(〃)						
〃	130	○(〃)	○(〃)						
〃	140	○(〃)	○(〃)						
〃	150	○(〃)	○(〃)						
〃	160	○(〃)	○(〃)						
〃	170	○(〃)	○(〃)						
〃	180	○(〃)							
〃	190	○(〃)	○(〃)						
〃	200	○(〃)	○(〃)						
〃	210	○(〃)	○(〃)						
〃	220	○(〃)	○(〃)						
〃	230	○(〃)	○(〃)						
〃	240	○(〃)	○(〃)						
〃	250	○(〃)	○(〃)						
〃	300	○(〃)							

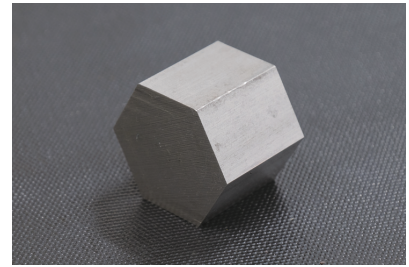
残＝定尺販売品です。切断の場合、残材共になります。

可＝SS ミガキ、S45C ミガキのみ切断販売が可能です。

否＝誠に申し訳ございません。定尺販売のみとなります。

ミガキ六角鋼

在庫品● 取次ぎ品○



切断可否	鋼種 対辺	SS	S45C	201 (硫黄快削)	12L14	S45CF (S45C 快削)	SCM435
	5	○					
否	6	● (2m)	● (2m)				
〃	7	● (3m)	● (3m)	○ (3m)	○ (2.5m)		○ (3m)
可	8	● (〃)	● (〃)	○ (〃)	○ (〃)		○ (〃)
〃	9	● (〃)					
〃	10	● (〃)	● (3m)	○ (3m)	○ (2.5m)	○ (3m)	○ (3m)
〃	11	● (〃)					
〃	12	● (〃)	● (3m)	○ (3m)	○ (2.5m)	○ (3m)	○ (3m)
〃	13	● (〃)	● (〃)	○ (〃)	○ (〃)	○ (〃)	○ (4m)
〃	14	● (4m)	● (4m)	○ (〃)	○ (〃)	○ (〃)	○ (〃)
〃	16	● (〃)					
〃	17	● (〃)	● (4m)	○ (4m)	○ (2.5m)	○ (3m)	○ (4m)
〃	19	● (〃)	● (〃)	○ (〃)	○ (〃)	○ (〃)	○ (〃)
〃	21	● (〃)	● (〃)	○ (〃)		○ (〃)	○ (〃)
〃	22	● (〃)	● (〃)	○ (〃)		○ (〃)	○ (〃)
〃	23	● (〃)	● (〃)	○ (〃)			
〃	24	● (〃)	● (〃)	○ (〃)		○ (3m)	○ (4m)
〃	26	● (〃)	● (〃)	○ (〃)			
〃	27	● (〃)	● (〃)	○ (〃)		○ (3m)	○ (4m)
〃	29	● (〃)	● (〃)	○ (〃)			
〃	30	● (〃)	● (〃)	○ (〃)		○ (3m)	○ (3m)
〃	32	● (3m)	● (3m)	○ (〃)		○ (〃)	○ (〃)
〃	35	● (〃)	● (〃)	○ (〃)			
〃	36	● (〃)	● (〃)	○ (〃)		○ (3m)	○ (3m)
〃	38	● (〃)	● (〃)	○ (〃)			
〃	41	● (〃)	● (〃)	○ (〃)		○ (3m)	
〃	46	● (〃)	● (〃)				
〃	50	● (〃)	● (〃)				
〃	54	● (〃)	● (〃)				
〃	55	● (〃)	● (〃)				
〃	58	● (〃)	● (〃)				
〃	60	● (〃)	● (〃)				
〃	63	● (〃)	● (〃)				
〃	65	● (〃)	● (〃)				
〃	70	● (〃)	● (〃)				
〃	71	● (〃)	● (〃)				
〃	75	● (〃)	● (〃)				
〃	80	● (〃)	● (〃)				
〃	85	○ (〃)	● (〃)				
〃	90	○ (〃)					
〃	95		○ (3m)				
〃	100	○ (3m)	○ (〃)				
〃	105	○ (〃)					
〃	110	○ (〃)					

残=定尺販売品です。切断の場合、残材共になります。
 可=SS ミガキ、S45C ミガキのみ切断販売が可能です。
 否=誠に申し訳ございません。定尺販売のみとなります。

鉄鋼

ステンレス・チタン

アルミ

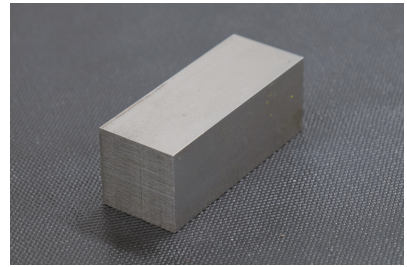
伸銅

樹脂

参考資料

ミガキ角鋼

在庫管理品● 取次ぎ品○



鉄鋼

ステンレス・チタン

アルミ

伸銅

樹脂

参考資料

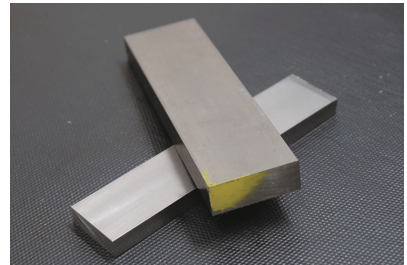
切断可否	寸法	SS	S45C	201 (硫黄快削)	寸法	SS	S45C	201 (硫黄快削)
否	4 × 4	○ (2 m)			35 × 35	● (4 m)	● (4 m)	
〃	5 × 5	● (〃)	○ (2 m)		36 × 36	● (〃)	● (〃)	
〃	6 × 6	● (〃)	○ (〃)	○	38 × 38	● (〃)	● (〃)	
〃	7 × 7	● (〃)	○ (3 m)	○	40 × 40	● (〃)	● (〃)	
可	8 × 8	● (3 m)	● (〃)	○	42 × 42	● (〃)	● (〃)	
〃	9 × 9	● (〃)	● (〃)	○	44 × 44	● (〃)	● (〃)	
残	9.52 × 9.52	○ (4 m)			45 × 45	● (〃)	● (〃)	
可	10 × 10	● (3m,4m)	● (3m,4m)	○	50 × 50	● (〃)	● (〃)	
〃	11 × 11	● (4 m)	● (4 m)		55 × 55	● (〃)	● (〃)	
〃	12 × 12	● (〃)	● (〃)	○	60 × 60	● (〃)	● (〃)	
残	12.7 × 12.7	○ (〃)			65 × 65	● (〃)	● (〃)	
可	13 × 13	● (〃)	● (〃)	○	70 × 70	● (〃)	● (〃)	
〃	14 × 14	● (〃)	● (〃)	○	75 × 75	● (〃)	● (〃)	
〃	15 × 15	● (〃)		○	80 × 80	● (〃)		
〃	16 × 16	● (〃)		○	85 × 85	● (〃)		
〃	17 × 17	● (〃)	● (〃)		90 × 90	● (〃)	● (〃)	
〃	18 × 18	● (〃)	● (〃)	○	95 × 95	● (〃)		
〃	19 × 19	● (〃)	● (〃)	○	100 × 100	● (〃)	● (〃)	
〃	20 × 20	● (〃)	● (〃)	○	110 × 110	○ (〃)		
〃	21 × 21	● (〃)	● (〃)		120 × 120	○ (〃)	○ (〃)	
〃	22 × 22	● (〃)	● (〃)	○	125 × 125	○ (〃)		
〃	23 × 23	● (〃)			130 × 130	○ (〃)		
〃	24 × 24	● (〃)			140 × 140	○ (〃)		
〃	25 × 25	● (〃)	● (〃)	○	150 × 150	○ (〃)		
残	25.4 × 25.4	○ (〃)			160 × 160	○ (〃)		
可	26 × 26	● (〃)			170 × 170	○ (〃)		
〃	28 × 28	● (〃)	● (〃)		180 × 180	○ (〃)		
〃	30 × 30	● (〃)			190 × 190	○ (〃)		
〃	32 × 32	● (〃)			200 × 200	○ (〃)		
〃	34 × 34	● (〃)						

残＝定尺販売品です。切断の場合、残材共になります。
 可＝SS ミガキ、S45C ミガキのみ切断販売が可能です。
 否＝誠に申し訳ございません。定尺販売のみとなります。

ミガキ平鋼

在庫品● 取次ぎ品○

※ = 定尺販売



厚さ×巾	SS	S45C	厚さ×巾	SS	S45C	厚さ×巾	SS	S45C
1.6×635	○(2m)※		4.5×180	○(〃)		8×19	●(〃)	
8	○(〃)※		200	○(〃)		20	○	
9.5	○(〃)※		5×8	○(2m)※		22	●(4m)	
12.7	○(〃)※		10	●(〃)※		25	●(〃)	
15.87	○(〃)※		13	●(3m)		30	●(〃)	
19	○(〃)※		16	●(〃)	●(6m)	32	●(〃)	
2×6	○(〃)※		19	●(〃)		38	●(〃)	
10	○(〃)※		20	○		50	●(〃)	
12	○(〃)※		22	●(〃)		9×12	●(3m)	
13	○(〃)※		25	●(〃)		13	●(〃)	
15	○(〃)※		30	●(4m)		16	●(〃)	●(4m)
16	○(〃)※		32	●(〃)	●(6m)	19	●(4m)	●(〃)
20	○(〃)※		38	●(〃)		20	○	
3×6	○(〃)※		44	●(〃)		22	●(〃)	●(〃)
8	○(〃)※		50	●(〃)		25	●(〃)	●(〃)
9	●(〃)※		6×9	●(3m)		32	●(〃)	●(〃)
10	●(〃)※		10	●(〃)		38	●(〃)	●(〃)
12	●(〃)※		12	●(〃)		44	●(〃)	●(〃)
13	●(〃)※	○(2m)※	13	●(〃)	●(4m)	45	●(〃)	●(〃)
15	●(〃)※		16	●(〃)	●(〃)	50	●(〃)	●(〃)
16	○(〃)	○(3m)	19	●(〃)	●(〃)	60	●(〃)	●(〃)
19	●(3m)	○(〃)	20	●(〃)		65	●(〃)	●(〃)
22	●(〃)	○(〃)	22	●(〃)	●(4m)	75	●(〃)	●(〃)
25	●(〃)	○(〃)	25	●(〃)	●(〃)	90	●(〃)	●(〃)
32	●(4m)	○(4m)	28	●(〃)		100	●(〃)	●(〃)
38	●(〃)	○(〃)	32	●(4m)	●(〃)	125	●(〃)	●(〃)
50	●(〃)	○(〃)	38	●(〃)	●(〃)	150	●(〃)	●(〃)
4×10	●(2m)※		40	●(〃)		180	○(〃)	
13	●(〃)※		44	●(〃)	●(4m)	200	○(〃)	○(4m)
16	●(3m)		45	●(〃)	●(〃)	250	○(〃)	○(〃)
19	●(〃)		50	●(〃)	●(〃)	300	○(〃)	○(〃)
22	●(〃)		60	●(〃)	●(〃)	350	○(〃)	
25	●(〃)		65	●(〃)	●(〃)	400	○(〃)	
32	●(4m)	●(6m)	75	●(〃)	●(〃)	450	○(〃)	
38	●(〃)		90	●(〃)	●(〃)	500	○(〃)	
4.5×9	○		100	●(〃)	●(〃)	10×12	●(〃)	
13	●(3m)	●(3m)	125	●(〃)	●(〃)	13	●(〃)	
16	●(〃)	●(〃)	150	●(〃)	●(〃)	15	●(〃)	
19	●(〃)	●(〃)	180	○(〃)		16	●(〃)	
22	●(〃)	●(〃)	200	○(〃)		20	●(〃)	
25	●(〃)	●(〃)	250	○(〃)		22	●(〃)	
32	●(4m)	●(〃)	300	○(〃)		25	●(〃)	
38	●(〃)	●(〃)	350	○(〃)		30	●(〃)	
50	●(〃)	●(〃)	400	○(〃)		32	●(〃)	●(4m)
65	●(〃)		8×10	●(3m)		38	●(〃)	●(〃)
100	●(〃)		12	●(〃)		40	●(〃)	
125	○(〃)		13	●(3m)				
150	○(4m)		16	●(〃)				

鉄鋼

ステンレス・チタン

アルミ

伸銅

樹脂

参考資料

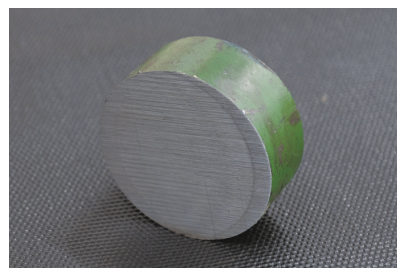
ミガキ平鋼

在庫品● 取次ぎ品○

厚さ×巾	SS	S45C	厚さ×巾	SS	S45C	厚さ×巾	SS	S45C
10 × 50	●(4 m)	●(4 m)	16 × 400	○(4 m)		25 × 90	●(4 m)	●(4 m)
60	●(〃)		450	○(〃)		100	●(〃)	●(〃)
65	●(〃)		500	○(〃)		125	●(〃)	●(〃)
75	●(〃)		19 × 22	●(〃)	●(4 m)	150	●(〃)	●(〃)
90	●(〃)		25	●(〃)	●(〃)	180	○(〃)	
100	●(〃)		32	●(〃)	●(〃)	200	○(〃)	○(4 m)
125	●(〃)		38	●(〃)	●(〃)	250	○(〃)	○(〃)
150	●(〃)		44	●(〃)	●(〃)	300	○(〃)	○(〃)
200	○(〃)		45	●(〃)		350	○(〃)	
250	○(〃)		50	●(〃)	●(4 m)	400	○(〃)	
300	○(〃)		60	●(〃)	●(〃)	450	○(〃)	
12 × 16	●(〃)	●(4 m)	65	●(〃)	●(〃)	500	○(〃)	
19	●(〃)	●(〃)	75	●(〃)	●(〃)	28 × 40	○(〃)	
20	●(〃)		90	●(〃)	●(〃)	30 × 50	●(〃)	●(4 m)
22	●(〃)	●(4 m)	100	●(〃)	●(〃)	60	○(〃)	
25	●(〃)	●(〃)	125	●(〃)	●(〃)	65	●(〃)	●(4 m)
32	●(〃)	●(〃)	150	●(〃)	●(〃)	75	●(〃)	●(〃)
38	●(〃)	●(〃)	180	○(〃)		100	●(〃)	●(〃)
44	●(〃)	●(〃)	200	○(〃)	○(4 m)	125	●(〃)	●(〃)
45	●(〃)	●(〃)	250	○(〃)	○(〃)	150	●(〃)	●(〃)
50	●(〃)	●(〃)	300	○(〃)	○(〃)	200	○(〃)	
60	●(〃)	●(〃)	350	○(〃)		250	○(〃)	
65	●(〃)	●(〃)	400	○(〃)		300	○(〃)	
75	●(〃)	●(〃)	450	○(〃)		350	○(〃)	
90	●(〃)	●(〃)	500	○(〃)		400	○(〃)	
100	●(〃)	●(〃)	20 × 25	○(〃)		450	○(〃)	
125	●(〃)	●(〃)	50	○(〃)		32 × 50	●(〃)	●(4 m)
150	●(〃)	●(〃)	65	○(〃)		65	●(〃)	●(〃)
180	○(〃)		100	○(〃)		75	●(〃)	●(〃)
200	○(〃)	○(4 m)	22 × 25	●(〃)	●(4 m)	100	●(〃)	●(〃)
250	○(〃)	○(〃)	32	●(〃)	●(〃)	125	●(〃)	●(〃)
300	○(〃)	○(〃)	38	●(〃)	●(〃)	150	●(〃)	●(〃)
350	○(〃)		44	●(〃)	●(〃)	200	○(〃)	
400	○(〃)		50	●(〃)	●(〃)	250	○(〃)	
450	○(〃)		60	●(〃)	●(〃)	300	○(〃)	
500	○(〃)		65	●(〃)	●(〃)	350	○(〃)	
15 × 20	●(〃)	●(4 m)	75	●(〃)	●(〃)	400	○(〃)	
16 × 19	●(〃)	●(〃)	90	●(〃)	●(〃)	450	○(〃)	
20	●(〃)	●(〃)	100	●(〃)	●(〃)	38 × 50	●(〃)	●(4 m)
22	●(〃)	●(〃)	125	●(〃)	●(〃)	65	●(〃)	●(〃)
25	●(〃)	●(〃)	150	●(〃)	●(〃)	75	●(〃)	●(〃)
32	●(〃)	●(〃)	180	○(〃)		100	●(〃)	●(〃)
38	●(〃)	●(〃)	200	○(〃)	○(4 m)	125	●(〃)	●(〃)
44	●(〃)	●(〃)	250	○(〃)		150	●(〃)	●(〃)
45	●(〃)	●(〃)	300	○(〃)		200	○(〃)	
50	●(〃)	●(〃)	350	○(〃)		250	○(〃)	
60	●(〃)	●(〃)	400	○(〃)		300	○(〃)	
65	●(〃)	●(〃)	450	○(〃)		350	○(〃)	
75	●(〃)	●(〃)	500	○(〃)		400	○(〃)	
90	●(〃)	●(〃)	25 × 32	●(〃)	●(4 m)	50 × 65	●(〃)	○(4 m)
100	●(〃)	●(〃)	38	●(〃)	●(〃)	75	●(〃)	○(〃)
125	●(〃)	●(〃)	40	○(〃)		100	●(〃)	○(〃)
150	●(〃)	●(〃)	44	●(〃)		125	●(〃)	
180	○(〃)		45	●(〃)		150	●(〃)	
200	○(〃)	○(4 m)	50	●(〃)	●(4 m)	200	○(〃)	
250	○(〃)	○(〃)	60	●(〃)	●(〃)	250	○(〃)	
300	○(〃)	○(〃)	65	●(〃)	●(〃)	300	○(〃)	
350	○(〃)		75	●(〃)	●(〃)			

冷間工具鋼

在庫管理品● 取次ぎ品○



※写真は SKS-3 (SGT : 日立)

(丸)

径	SK-3 (SKS93)	SKS-3	SKD-11	DC-53	DCMX	SLD-MAGIC
10			●			
13	●	●	●	●		
16	●	●	●	●		
19	●	●	●	●	○	
20						○
22	●	●	●	●	○	
25	●	●	●	●	○	
26		●	●			
28	●	●	●	●	○	○
30			●			
32	●	●	●	●	○	○
34		●	●			
36	●	●	●	●	○	○
38	●	●	●	●	○	○
40		●	●			
42	●	●	●	●	○	○
44			●			
46	●	●	●	●	○	○
48			●			
50	●	●	●	●	○	○
55	●	●	●	●	○	○
60	●	●	●	●	○	○
65	●	●	●	●	○	○
70	●	●	●	●	○	○
75	●	●	●	●	○	○
80	●	●	●	●	○	○
85	●	●	●	●	○	○
90	●	●	●	●	○	○
95	●	●	●	●	○	○
100	●	●				
102			●	●	○	○
110	●	●				
112			●	●	○	○
120	●	●				
122			●	●	○	○
130	●	●				
132			●	●	○	○
140	●	●				
142			●	●	○	○
150	●	●				
152			●	●	○	○
162	●	●	●	●	○	○
172	●	●	●	●	○	○

鉄鋼

ステンレス・チタン

アルミ

伸銅

樹脂

参考資料

冷間工具鋼

在庫管理品● 取次ぎ品○

(丸)

径	SK-3 (SKS93)	SKS-3	SKD-11	DC-53	DCMX	SLD-MAGIC
182	●	●	●	●	○	○
192	●	●	●	●	○	○
202	●	●	●	●	○	○
212	○	○	○	○	○	○
222	○	○	○	○	○	○
232	○	○	○	○	○	○
242	○	○	○	○	○	○
252	○	○	○	○	○	○
262	○	○	○	○	○	○
263						
272	○	○	○	○	○	○
282	○	○	○	○	○	○
292	○	○	○	○	○	○
302	○	○	○	○	○	
303						○
312	○	○	○	○		
322	○	○	○	○		○
332	○	○	○	○		
333						
342	○	○	○	○		○
352	○	○	○	○		
362	○	○	○	○		○
372		○	○			
373						
382	○	○	○	○		
392			○	○		
402	○	○	○	○		
405			○			○
412				○		
432				○		

鉄鋼

ステンレス・チタン

アルミ

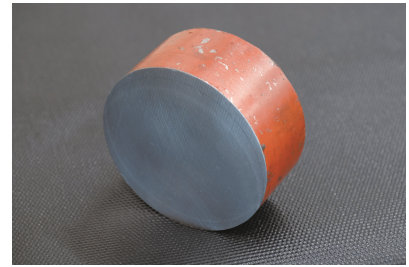
伸銅

樹脂

参考資料

熱間工具鋼

在庫管理品● 取次ぎ品○



※写真は SKD-61 (DAC : 日立)

(丸)

径	SKD-61	プリハードン鋼(HRC:40程度)		径	SKD-61	プリハードン鋼(HRC:40程度)	
		FDAC(日立材)	DH2F(大同材)			FDAC(日立材)	DH2F(大同材)
10	●			127			
13	●		●	130			○
15		○		132	●	○	○
16	●		●	137			
19	●		●	140			○
20		○		142	●		○
22	●		●	150			○
25	●	○	●	152	●	○	○
26	●			160			○
28	●		●	162	●		
30	●	○		172	●		○
32	●	○	●	182	●		○
34	●		●	192	●		○
35		○		202	●	○	○
36	●		●	212	○		○
38	●	○	●	222	○		○
40	●			232	○		○
42	●	○	●	242	○		
44	●			252	○		○
46	●	○	●	257	○		
48	●			262	○		
50	●	○	●	272	○		
55	●	○	●	282	○		
60	●	○	●	285			○
65	●	○	●	292	○		
70	●	○	●	302	○		
75	●	○	●	305			○
80	●	○	●	312	○		
85	●	○	●	322	○		○
90	●	○	●	331	○		
95	●	○	●	344	○		
100			●	353	○		
102	●	○		360	○		
107	●			382	○		
110			○	392	○		
112	●			402	○		
120	●		○	422	○		
122	●	○					

鉄鋼

ステンレス・チタン

アルミ

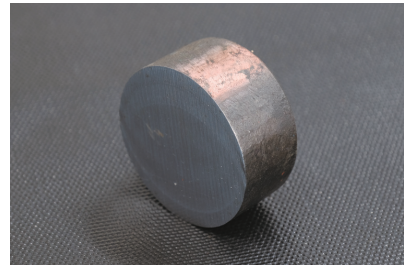
伸銅

樹脂

参考資料

プラスチック金型用鋼

在庫管理品● 取次ぎ品○



(丸) ※プリハードン鋼 HRC：40程度

径	NAK55	NAK80	径	NAK55	NAK80
13	●	○	140	●	○
16	●	○	150	●	○
19	●	○	162	○	○
22	●	○	172	○	
25	●	○	182	○	○
28	●	○	192		○
32	●	○	202		○
36	●	○	212	○	
38	●	○	222	○	
42	●	○	232	○	○
46	●	○	252	○	○
50	●	○	262	○	
55	●	○	263		○
60	●	○	282	○	
65	●	○	283		○
70	●	○	303	○	○
75	●	○	333	○	
80	●	○	353	○	
85	●	○	373	○	
90	●	○	403	○	
95	●	○	413	○	
100	●	○	433	○	
110	●	○	453	○	
120	●	○	503	○	
130	●	○			

鉄鋼

ステンレス・チタン

アルミ

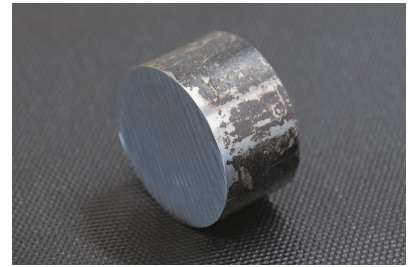
伸銅

樹脂

参考資料

高速度工具鋼（ハイス）

在庫管理品● 取次ぎ品○



(丸)

径	鋼種	SKH 51	SKH 55	SKH 57	YXR1	YXR3	YXR7	YXR 33	HAP 5R	HAP 10	HAP 40	HAP 50	HAP 72	FAX 38
6											○			
6.3												○	○	
8		○	○	○			○			○	○		○	
8.3												○		
9		○										○	○	
9.3												○	○	
10		●	○	○	○		○			○	○		○	
10.3												○		
11		○	○				○			○	○		○	
11.3												○		
12		○	○	○		○	○		○	○	○		○	
13		●	○	○	○	○	○	○	○	○	○	○	○	○
13.5		○	○											
14		○	○	○			○	○	○	○	○	○	○	○
15		○	○		○	○	○	○	○	○	○	○	○	○
16		●	○	○	○	○	○	○	○	○	○	○	○	○
16.3					○									
17		○	○							○	○	○	○	○
18		○	○	○	○	○				○	○	○	○	○
19		●	○	○	○	○	○	○	○	○	○	○	○	○
19.3					○									
20		○	○	○	○					○	○	○		○
21		○	○							○	○		○	○
22		●	○	○	○	○	○	○	○	○	○	○	○	○
23		○	○		○	○			○	○	○	○		○
24		○	○							○	○	○		○
24.3					○									
25		●	○	○	○	○	○	○	○	○	○	○	○	○
26		○	○	○						○	○			○
27		○								○			○	
28		●	○	○	○	○	φ28φ29	○	○	○	○	○	○	○
30		●	○	○	○	○	○			○	○	○	○	○
30.3					○									
32		●	○	○	○	○	○	○	○	○	○	○	○	○
34		●	○		○					○	○		○	○
35		○												
36		●	○	○	○	○	○	○	○	○	○	○	○	○
38		●	○	○	○	○	○	○	○	○	○	○	○	○
40		●	○		○	○	○	○		○	○	○	○	○
42		●	○	○	○	○	○	○	○	○	○	○	○	○
44		●	○		○		○			○	○	○	○	○
46		●	○	○	○	○	○	○	○	○	○	○	○	○

鉄鋼

ステンレス・チタン

アルミ

伸銅

樹脂

参考資料

高速度工具鋼（ハイス）

(丸) 在庫管理品● 取次ぎ品○

鉄鋼

ステンレス・チタン

アルミ

伸銅

樹脂

参考資料

径	鋼種	SKH 51	SKH 55	SKH 57	YXR1	YXR3	YXR7	YXR 33	HAP 5R	HAP 10	HAP 40	HAP 50	HAP 72	FAX 38
48		●	○				○			○			○	○
50		●	○	○		○	○	○						
51					○				○	○	○			○
52												○	○	
53										○	○			
55		●	○	○		○	○	○						
56					○				○	○	○			○
60		●	○	○		○	○	○						
61					○				○	○	○			○
62												○	○	
65		●	○	○		○	○	○						
66					○				○	○	○			○
70		●	○	○		○	○	○						
71					○				○	○	○			○
72												○	○	
75		●	○	○		○	○	○						
76					○				○	○	○			○
77			○78									○		
80		●	○	○		○	○	○						
81					○				○	○	○			○
82												○	○	
85		●	○	○		○	○	○						
86									○	○	○	○87		○
90		●	○	○		○	○	○						
91					○				○	○	○			○
92												○	○	○
95		●	○	○		○	○	○						
96									○	○	○	○97		○
100		●	○											
101					○									
102		●		○		○	○	○	○	○	○	○	○	○
103			○											
105		○				○								
108													○	
110		○												
112		○		○	○	○	○	○	○	○	○	○	○	○
113			○											
115		○	○118											
120		○												
122		○		○	○	○	○	○	○	○	○	○	○	○
123			○											
125		○						○			○			
128		○	○											
132		○		○		○	○	○	○	○	○	○	○	○
133			○											
142		○		○	○	○	○	○	○	○	○	○	○	○
143			○											
150		○												
153		○	○	○	○	○	○	○	○	○	○	○	○	○
162		○				○	○	○	○	○	○		○	○
163			○											

(丸) 取次ぎ品○

径	鋼種	SKH 51	SKH 55	SKH 57	YXR1	YXR3	YXR7	YXR 33	HAP 5R	HAP 10	HAP 40	HAP 50	HAP 72	FAX 38
172		○				○	○	○	○	○	○		○	○
173			○											
182		○				○	○	○	○	○	○		○	○
183			○											
192		○				○	○	○	○	○	○		○	○
193			○											
203		○	○			○	○	○	○	○	○		○	○
205			○207	○										
212		○				○	○		○	○	○			
213			○					○						
222		○				○	○		○	○	○			
223			○					○						
232		○				○	○			○	○			
233			○					○						
242		○				○	○							
243			○					○						
255		○	○	○		○	○	○						
263		○	○			○	○	○						
273		○	○			○	○	○						
283		○	○			○	○	○						
293		○	○			○	○	○						
303		○	○			○	○	○						
313		○	○			○	○	○						
323		○	○			○	○	○						
333		○												
343		○	○											
353		○												
363		○												
383		○	○											
413		○												

鉄鋼

ステンレス・チタン

アルミ

伸銅

樹脂

参考資料

高速度工具鋼（特定用途用） DRM（ドリーム）

取次ぎ品○

（丸）

メーカー：大同特殊鋼

径	鋼種	DRM1	DRM2	DRM3
13		○		○
14		○	○	
16		○	○	○
19		○		○
22		○	○	○
25		○	○	○
28		○	○	○
32		○	○	○
36		○	○	○
42		○	○	○
46		○		
50		○	○	○
55		○	○	○
60		○	○	
65		○	○	○
70		○	○	○
75		○	○	
77				○
80		○	○	○
85		○	○	○
87				○
90		○	○	

径	鋼種	DRM1	DRM2	DRM3
95		○	○	○
97				○
102		○	○	○
107				○
112		○	○	○
122		○	○	○
132		○	○	○
142		○	○	○
147			○	
153		○	○	○
162		○	○	○
172		○	○	○
182		○	○	○
192		○	○	○
203		○	○	○
212		○	○	○
222			○	○
232		○	○	○
242		○	○	○
252		○	○	○
262			○	○

規格寸法品でも欠品の際は、何卒御容赦願います。

鉄鋼

ステンレス・チタン

アルミ

伸銅

樹脂

参考資料

工具鋼研磨棒（センタレス）

在庫品● 取次ぎ品○

黒皮品は各鋼種ごとに他のページに記載されて
おります。参照 → P.17～P.20



(丸)

径	材質	SK4F	SKS21	SKD11	DC53	SKD61	プリハードン鋼 NAK80 HRC40
1.0		● 1000	○ 2050			○ 2000	
1.1		● 2000	○ "				
1.2		● "	○ "				
1.3		● "	○ "				
1.4		● "	○ "				
1.5		● 1000	○ "	○ 1000		○ "	
1.6		● 2000	○ "				
1.7		● "	○ "				
1.8		● "	○ "				
1.9		● "	○ "				
2.0		● 1000 2000	○ "	● 2000		○ 1000 2000	
2.1		● 2000	○ "				
2.2		● "	○ "				
2.3		● "	○ "				
2.4		● "	○ "				
2.5		● 1000 2000	○ "	○ "		○ 2000	
2.6		● 2000	○ "				
2.7		● "	○ "				
2.8		● "	○ "				
2.9		● "	○ "				
3.0		● 1000 2000	○ "	● "	○ "	○ "	
3.1		● 2000	○ "				
3.2		● "	○ "				
3.3		● "	○ "				
3.4		● "	○ "				
3.5		● 1000 2000	○ "	○ "		○ "	
3.6		● 2000	○ "				
3.7		● "	○ "				
3.8		● "	○ "				
3.9		● "	○ "				
4.0		● 1000 2000	● "	● "		○ "	○ 2000
4.1		● 2000	○ "				
4.2		● "	○ "				
4.3		● "	○ "				
4.4		● "	○ "				
4.5		● 1000 2000	○ "	○ "		○ "	
4.6		● 2000	○ "				

在庫品でも欠品の場合がございます。その折は何卒御容赦願います。

鉄鋼

ステンレス・チタン

アルミ

伸銅

樹脂

参考資料

工具鋼研磨棒（センタレス）

(丸) 在庫品● 取次ぎ品○

径	材質	SK4F	SKS21	SKD11	DC53	SKD61	プリハードン鋼 NAK80 HRC40
4.7		● 2000	○ 1050				
4.8		● "	○ "				
4.9		● "	○ "				
5.0		● 2000	● 2050	● 2000	○ 2000	○ 2000	○ 2000
5.1		○ 2000	○ 2050				
5.2		○ "	○ "				
5.3		○ "	○ "				
5.4		○ "	○ "				
5.5		○ "	○ "	○ "			
5.6		○ "	○ "				
5.7		○ "	○ "				
5.8		○ "	○ "				
5.9		○ "	○ "				
6.0		● "	● "	● "	○ "	○ "	○ "
6.1		○ "	○ "				
6.2		○ "	○ "				
6.3		○ "	○ "				
6.4		○ "	○ "				
6.5		○ "	○ "	○ "			
6.6		○ "	○ "				
6.7		○ "	○ "				
6.8		○ "	○ "				
6.9		○ "	○ "				
7.0		● "	● "	● "	○ "	○ "	○ "
7.1		○ "	○ "				
7.2		○ "	○ "				
7.3		○ "	○ "				
7.4		○ "	○ "				
7.5		○ "	○ "	○ "			
7.6		○ "	○ "				
7.7		○ "	○ "				
7.8		○ "	○ "				
7.9		○ "	○ "				
8.0		● "	● "	● "	○ "	○ "	○ "
8.1		○ "	○ "				
8.2		○ "	○ "				
8.3		○ "	○ "				
8.4		○ "	○ "				
8.5		○ "	○ "	○ "			
8.6		○ "	○ "				
8.7		○ "	○ "				
8.8		○ "	○ "				
8.9		○ "	○ "				
9.0		● "	● "	● "	○ "	○ "	○ "
9.1		○ "					
9.2		○ "					
9.3		○ "					
9.4		○ "					
9.5		○ "	○ "	○ "			
9.6		○ "					

在庫品でも欠品の場合がございます。その折は何卒御容赦願います。

(丸)

径 \ 材質	SK4F	SKS21	SKD11	DC53	SKD61	プリハードン鋼 NAK80 HRC40
9.7	○ 2000					
9.8	○ "					
9.9	○ "					
10.0	● "	● 2050	● 2000	○ 2000	○ 2000	○ 2000
10.1	○ "					
10.2	○ "	○ "				
10.3	○ "					
10.4	○ "					
10.5	○ "	○ "	○ "			
10.6	○ "					
10.7	○ "					
10.8	○ "					
10.9	○ "					
11.0	● "	● "	● "	○ "	○ "	○ "
11.1	○ "					
11.2	○ "					
11.3	○ "					
11.4	○ "					
11.5	○ "	○ "	○ "			
11.6	○ "					
11.7	○ "					
11.8	○ "					
11.9	○ "					
12.0	● "	● "	● "	○ "	○ "	○ "
12.1	○ "					
12.2	○ "	○ "				
12.3	○ "					
12.4	○ "					
12.5	○ "	○ "	○ "			
12.6	○ "					
12.7	○ "					
12.8	○ "					
12.9	○ "					
13.0	● "	● "	● "	○ "	○ "	
13.1	○ "					
13.2	○ "					
13.3	○ "					
13.4	○ "					
13.5	○ "	○ "				
13.6	○ "					
13.7	○ "					
13.8	○ "					
13.9	○ "					
14.0	● "	● "	● "	○ "	○ "	
14.1	○ "					
14.2	○ "					
14.3	○ "					
14.4	○ "					
14.5	○ "	○ "				
14.6	○ "					
14.7	○ "					

在庫品でも欠品の場合がございます。その折は何卒御容赦願います。

鉄鋼

ステンレス・チタン

アルミ

伸銅

樹脂

参考資料

工具鋼研磨棒（センタレス）

(丸) 在庫品● 取次ぎ品○

径	材質	SK4F	SKS21	SKD11	DC53	SKD61	プリハードン鋼 NAK80 HRC40
14.8		○ 2000					
14.9		○ "					
15.0		● "	● 2050	●	○ 2000	○ 2000	○ 2000
15.1		○ "					
15.2		○ "					
15.3		○ "					
15.4		○ "					
15.5		○ "	○ "				
15.6		○ "					
15.7		○ "					
15.8		○ "					
15.9		○ "					
16.0		● "	● "	●	○ "	○ "	○ "
16.1		○ "					
16.2		○ "					
16.3		○ "					
16.4		○ "					
16.5		○ "	○ "				
16.6		○ "					
16.7		○ "					
16.8		○ "					
16.9		○ "					
17.0		● "	● "	●	○ "	○ "	
17.2		○ "					
17.3		○ "					
17.4		○ "					
17.5		○ "					
17.7		○ "					
17.8		○ "					
17.9		○ "					
18.0		● "	● "	●	○ "	○ "	○ "
18.3							
18.5		○ "	○ "				
19.0		● "	● "	●	○ "	○ "	
19.5		○ "					
20.0		● "	● "	●	○ "	○ "	○ "
20.5		○ "					
21.0		● "	● "	●	○ "	○ "	
21.5		○ "					
22.0		● "	● "	●		○ "	
22.5		○ "					
23.0		● "	○ "	●	○ "	○ "	
23.5		○ "					
24.0		● "	● "	○		○ "	
24.5		○ "					
25.0		● "	● "	●	○ "	○ "	
25.4		○ "					
25.5		○ "					
26.0		● "	● "	○	○ "	○ "	
26.5		○ "					
27.0		● "					

在庫品でも欠品の場合がございます。その折は何卒御容赦願います。

(丸)

径 \ 材質	SK4F	SKS21	SKD11	DC53	SKD61	プリハードン鋼 NAK80 HRC40
27.5	○ 2000					
28.0	● //	○ 2050	○	○ 2000	○ 2000	
28.5	○ //					
29.0	○ //					
30.0	● //	○ //	○	○ //	○ //	
31.0	○ //					
32.0	● //	○ //	○	● //	○ //	
33.0	○ //					
34.0	○ //					
35.0	● //	○ //	○		○ //	
36.0	● //	○ //	○		○ //	
38.0	● //	○ //	○		○ //	
40.0	● //	○ //	○		○ //	
42.0	○ //	○ //			○ //	
45.0	● //	○ //			○ //	
48.0		○ //			○ //	
50.0	● //	○ //			○ //	

在庫品でも欠品の場合がございます。その折は何卒御容赦願います。

アイケーメタル株式会社

鉄鋼

ステンレス・チタン

アルミ

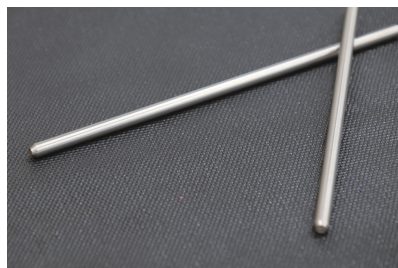
伸銅

樹脂

参考資料

高速度工具鋼研磨棒（センタレス）

取次ぎ品○



(丸)

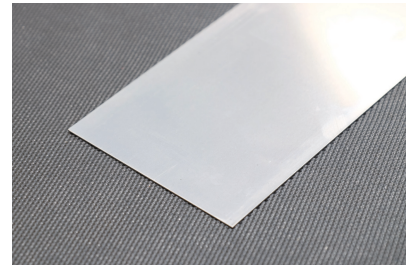
◎長さ：2000

寸法	鋼種	SKH51 (A)	SKH51 (H)	HAP10 (A)	HAP40 (A)	YXR3 (A)	YXR7 (A)
0.7		○					
0.8			○				
1.0			○				
1.2		○					
1.5			○				
1.7		○					
2.0			○				
2.2		○					
2.5			○				
3.0		○	○	○	○		
3.5		○	○				
4.0		○	○	○	○		
4.5		○	○				
5.0		○	○	○	○		○
5.5		○	○				
6.0		○	○	○	○		○
6.5		○	○				
7.0		○	○	○	○		○
7.5		○					
8.0		○	○	○	○		○
8.5		○					
9.0		○	○		○		○
9.5		○					
10.0		○	○		○		○
10.5		○					
11.0		○	○		○		○
12.0		○	○		○		○
13.0		○	○		○		○
14.0		○	○		○		○
15.0		○	○		○		○
16.0		○	○	○	○	○	
17.0		○					
18.0		○				○	
19.0		○		○			
20.0		○		○		○	
21.0		○					
22.0		○					
23.0		○					
24.0		○					
25.0		○					
26.0						○	
28.0							

SKH51 (H) の硬度は、HRC60.5～63.5です

ゲージ鋼

取次ぎ品○



(板) 定尺2m

鋼種 寸法	SK		SKS3		SKD11		SKH51		
	205~210	305~310	205	305	205	305	305	550	600
0.6								○	
0.7								○	
0.8	○	○						○	○
0.9									○
1.0	○	○							○
1.2	○	○							○
1.3									○
1.4	○	○							
1.5	○	○							○
1.6	○	○							○
1.8	○								○
2.0	○	○	○	○	○		○		○
2.2									○
2.3	○	○							○
2.5	○	○							○
2.8	○								○
3.0	○	○	○	○	○		○		○
3.2	○	○		○					
3.3									○
3.5	○	○							○
4.0	○	○	○	○	○	○	○		○
4.3									○
4.5	○	○							○
5.0	○	○	○	○	○	○	○		○
5.5	○	○							○
6.0	○	○	○	○	○	○	○		○
6.5		○							
7.0			○	○	○			○	○(420巾)
8.0			○	○	○	○		○	
9.0			○	○	○				
10.0			○	○	○		○		
12.0			○	○					

鉄鋼

ステンレス・チタン

アルミ

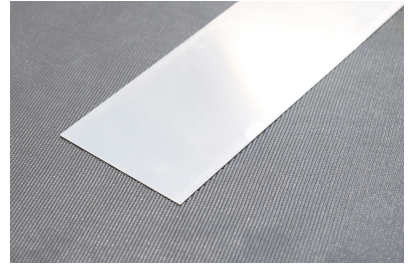
伸銅

樹脂

参考資料

ゲージ鋼 MA板

取次ぎ品



●SK5 MA（焼鈍仕上げ） 冷間圧延後、焼鈍を施し、所定の幅・長さ加工をした材料 単位mm

寸法	板厚公差	幅公差	長さ公差	硬度（HV）
0.3 × 102 × 1000	±0.020	±0.20	-0, +5	≤190
0.4 × 102 × 1000	±0.025	〃	〃	〃
0.5 × 102 × 1000	〃	〃	〃	〃
0.6 × 102 × 1000	±0.030	〃	〃	〃
0.7 × 102 × 1000	〃	〃	〃	〃
0.8 × 102 × 1000	〃	〃	〃	〃
0.9 × 102 × 1000	±0.040	〃	〃	〃
1.0 × 102 × 1000	〃	〃	〃	〃
1.2 × 102 × 1000	±0.050	±0.25	〃	〃
1.4 × 102 × 1000	〃	〃	〃	〃
1.5 × 102 × 1000	〃	〃	〃	〃
1.6 × 102 × 1000	±0.065	〃	〃	〃
1.8 × 102 × 1000	〃	〃	〃	〃
2.0 × 102 × 1000	〃	〃	〃	〃

切断しての販売はいたしておりません。

鉄鋼

ステンレス・チタン

アルミ

伸銅

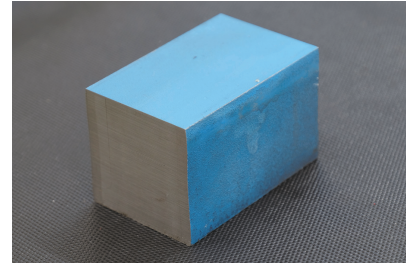
樹脂

参考資料

冷間工具鋼

取次ぎ品○

取り次ぎ品ですが一部在庫あります
要問い合わせ（SK-3、SKS-3、SKD-11のみ）



※写真は SKD-11（SLD：日立）

（角）

寸法	SK-3 (SKS93)	SKS-3	SKD-11	DC-53	DCMX	SLD-MAGIC
13 × 13		○	○			
16 × 16		○	○			
19 × 19		○	○			
22 × 22		○	○			
25 × 25	○	○	○	○		
26 × 26						
28 × 28	○			○		
30 × 30						
32 × 32	○	○	○	○		
34 × 34						
36 × 36						
38 × 38	○	○	○	○		
42 × 42	○	○	○	○		
45 × 45	○	○	○	○		
46 × 46						
48 × 48						
50 × 50	○	○	○	○	○	
55 × 55		○	○	○	○	
60 × 60			○			
65 × 65	○	○	○	○	○	
75 × 75	○	○	○	○	○	
85 × 85						
90 × 90	○	○	○	○	○	○
95 × 95						○
102 × 102						
105 × 105	○	○	○	○	○	○
110 × 110						
120 × 120						
130 × 130	○	○	○	○	○	○
155 × 155		○	○	○	○	

鉄鋼

ステンレス・チタン

アルミ

伸銅

樹脂

参考資料

冷間工具鋼 SK-3 (SKS93)

鉄鋼

ステンレス・チタン

アルミ

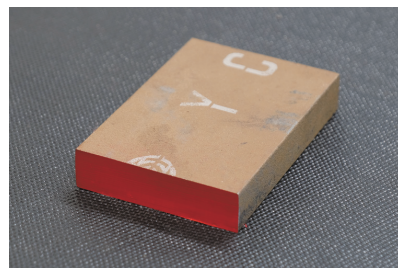
伸銅

樹脂

参考資料

取次ぎ品○
(一部在庫あり)

取り次ぎ品ですが一部在庫あります
要問い合わせ



※写真は YCS3

YCS3 (日立)
YK30 (大同)

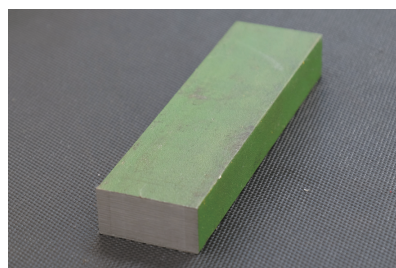
(平)

厚さ	巾	25	32	38	50	65	75	90	105	130	155	185	205	255	305	355	405	455	510	560	605
10		○		○	○	○	○		○	○			○	○	○						
13		○	○	○	○	○	○		○	○	○	○	○	○	○						
16		○	○	○	○	○	○		○	○	○	○	○	○	○	○	○				
19					○	○	○		○	○	○	○	○	○	○	○	○				
22									○	○	○	○	○	○	○	○					
25			○	○	○		○	○	○	○	○	○	○	○	○	○	○	○	○		○
27										○	○	○	○	○	○	○					
32				○	○		○	○	○	○	○	○	○	○	○	○	○	○	○		○
38					○		○	○	○	○	○	○	○	○	○	○	○	○	○		○
43									○	○	○		○	○	○						
50						○	○	○	○	○	○	○	○	○	○	○					
53										○	○	○	○	○	○	○					
65							○	○	○	○	○	○	○	○	○	○					
75								○	○	○	○	○	○	○	○	○					
90									○	○	○	○	○	○	○	○					
105										○	○	○	○	○	○	○					
130											○	○	○	○	○	○					

冷間工具鋼 SKS-3

取次ぎ品○
(一部在庫あり)

取り次ぎ品ですが一部在庫あります
要問合せ



※写真は SGT

SGT (日立)
GOA (大同)

(平)

巾 厚さ	25	32	38	50	65	75	90	105	130	155	185	205	255	305	355	405	455	505	620
6				○				○											
10	○	○	○	○	○	○		○	○	○		○	○	○					
13	○	○	○	○	○	○	○	○	○	○		○	○	○		○			
16	○	○	○	○	○	○	○	○	○	○	○	○	○	○	○	○			
19	○	○	○	○	○	○	○	○	○	○	○	○	○	○	○	○			
22								○	○	○	○	○	○	○	○	○			○
25		○	○	○	○	○	○	○	○	○	○	○	○	○	○	○	○	○	○
27								○	○	○	○	○	○	○	○	○			○
32			○	○	○	○	○	○	○	○	○	○	○	○	○	○	○	○	○
38				○	○	○	○	○	○	○	○	○	○	○	○	○	○	○	○
43								○	○	○	○	○	○	○	○	○			○
50					○	○	○	○	○	○	○	○	○	○	○	○	○	○	○
53								○	○	○	○	○	○	○	○	○	○	○	○
65					○	○	○	○	○	○	○	○	○	○	○	○	○	○	○
75								○	○	○	○	○	○	○	○	○	○	○	○
90								○	○	○	○	○	○	○	○	○	○	○	○
105									○	○	○	○	○	○					
130												○		○					
150												○		○					

鉄鋼

ステンレス・チタン

アルミ

伸銅

樹脂

参考資料

冷間工具鋼 SKD-11

鉄鋼

ステンレス・チタン

アルミ

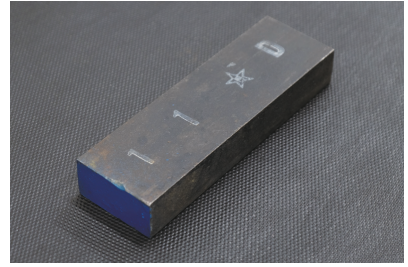
伸銅

樹脂

参考資料

取次ぎ品○
(一部在庫)

取り次ぎ品ですが一部在庫あります
要問合せ



※写真は DC-11

SLD (日立)
DC-11 (大同)

(平)

厚さ	巾	25	32	38	50	65	75	90	105	130	155	185	205	255	305	355	360	405	410	460	510	610
6					○		○		○													
10	○	○	○	○			○	○	○	○	○											
13	○	○	○	○	○	○	○	○	○	○	○	○	○	○	○	○						
16	○	○	○	○	○	○	○	○	○	○	○	○	○	○	○	○		○				
19	○	○	○	○	○	○	○	○	○	○	○	○	○	○	○	○		○				
22									○	○	○	○	○	○	○	○		○		○		
25		○	○	○	○	○	○	○	○	○	○	○	○	○	○	○		○		○		○
27									○	○	○	○	○	○	○	○		○				○
32			○	○	○	○	○	○	○	○	○	○	○	○	○	○		○		○		○
38				○	○	○	○	○	○	○	○	○	○	○	○	○		○		○		○
43					○	○	○	○	○	○	○	○	○	○	○	○		○				○
48									○	○	○	○	○	○	○	○		○				○
50					○	○	○	○	○	○	○	○	○	○	○	○		○		○		○
53					○	○	○	○	○	○	○	○	○	○	○	○		○				○
65						○	○	○	○	○	○	○	○	○	○	○		○		○		○
75							○	○	○	○	○	○	○	○	○	○		○		○		○
85									○	○	○	○	○	○	○	○		○				
90									○	○	○	○	○	○	○	○		○				
95										○	○	○	○	○	○	○		○				
105										○	○	○	○	○	○	○		○			○	
115										○	○	○	○	○	○	○		○		○		
125											○	○	○	○	○	○	○					
130											○	○	○	○	○	○						
135											○	○	○	○	○	○		○			○	
145															○			○			○	
155													○		○			○			○	
160												○	○	○	○						○	
165																					○	
175																					○	
180																				○		
185																			○		○	
195																					○	
205																					○	
215																					○	
225																					○	
235																					○	
255																					○	
285																					○	
305																					○	

冷間工具鋼 DC-53(大同) 他社同等品 SLD8(日立)

取次ぎ品○
(一部在庫)

取り次ぎ品ですが一部在庫あります
要問合せ



※写真は DC-53

(平)

巾 厚さ	25	32	38	50	65	66	75	90	105	130	155	185	205	255	305	355	405	455	460	505	605
10		○					○		○				○	○	○						
13		○						○	○	○	○		○	○	○						
16							○	○	○	○	○		○	○	○						
19									○	○	○		○	○	○	○	○				
22									○	○	○	○	○	○	○		○				
25						○	○	○	○	○	○	○	○	○	○	○	○		○	○	
27									○	○	○	○	○	○	○						
32						○	○	○	○	○	○	○	○	○	○	○	○	○	○	○	○
38						○	○	○	○	○	○	○	○	○	○	○	○	○	○	○	○
43									○	○	○	○	○	○	○	○	○				
50					○		○	○	○	○	○	○	○	○	○						
53									○	○	○	○	○	○	○	○	○				
65							○	○	○	○	○	○	○	○	○	○	○				
75								○	○	○	○	○	○	○	○	○	○				
90								○	○	○	○	○	○	○	○	○	○				
105									○	○	○	○	○	○	○	○	○				
130											○	○	○	○	○	○	○				

鉄鋼

ステンレス・チタン

アルミ

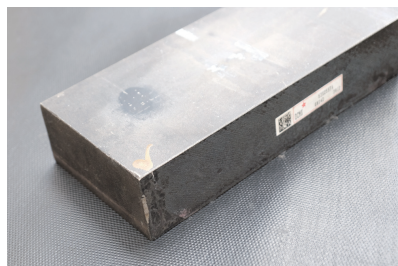
伸銅

樹脂

参考資料

冷間工具鋼 DCMX

取次ぎ品○



(平)

巾 厚さ	65	75	90	105	130	155	160	185	205	210	255	260	285	305	310	340	355	360	405	410	420	460	510	610	630	720
10									○		○			○												
13									○		○			○												
16									○		○			○												
19									○		○															
22									○		○			○				○								
25									○		○			○			○		○							
32						○		○	○		○			○			○	○	○				○	○	○	
38						○		○	○		○			○			○		○				○	○	○	
43				○	○	○		○	○		○				○		○		○							
53	○	○	○	○	○	○		○	○		○			○			○		○							
55																								○	○	
65		○	○	○	○	○		○	○		○			○												
75			○	○	○	○		○	○		○		○	○		○		○	○		○		○	○	○	
85			○	○	○	○		○	○		○		○	○		○		○	○		○		○	○	○	
95			○	○	○	○		○	○		○		○	○		○		○	○		○		○	○	○	
105				○	○			○	○		○		○	○		○		○	○		○					
115							○	○		○		○	○		○		○				○					
125						○		○		○		○			○			○								
135						○		○		○		○	○		○		○									
145										○		○			○						○					
155										○		○			○						○					
165										○		○			○						○					
180															○			○			○					
315																									○	○

鉄鋼

ステンレス・チタン

アルミ

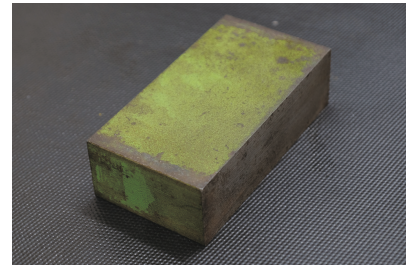
伸銅

樹脂

参考資料

冷間工具鋼 SLD-MAGIC

取次ぎ品○



(平)

メーカー：日立金属

巾 厚さ	105	130	155	205	255	305	355	405	510	560	巾 厚さ	105	130	155	205	255	305	355	405	510	560
13		○		○		○					118				○	○	○			○	
16		○				○					123				○	○	○			○	
19	○	○	○	○	○	○		○			128				○	○	○			○	
22	○	○	○	○	○	○		○	○		133				○	○	○			○	
25	○	○	○	○	○	○	○		○		138				○	○	○			○	
27	○	○	○	○	○	○	○			○	143				○	○	○			○	
32	○	○	○	○	○	○	○			○	148				○	○	○			○	
38	○	○	○	○	○	○	○			○	155				○	○	○			○	
43	○	○	○	○	○	○	○			○	165										○
50	○	○	○	○	○	○	○			○	175										○
53	○	○	○	○	○	○	○			○	185										○
58	○	○	○	○	○	○	○			○	195										○
63	○	○	○	○	○	○	○			○	205										○
68	○	○	○	○	○	○	○			○	215										○
73	○	○	○	○	○	○	○			○	225										○
78	○	○	○	○	○	○	○			○	235										○
83	○	○	○	○	○	○	○			○	245										○
88	○	○	○	○	○	○	○			○	255										○
93	○	○	○	○	○	○	○			○	265										○
98	○	○	○	○	○	○	○			○	275										○
103		○	○	○	○	○	○			○	285										○
108		○	○	○	○	○	○			○	295										○
113			○	○	○	○	○			○	305										○

鉄鋼

ステンレス・チタン

アルミ

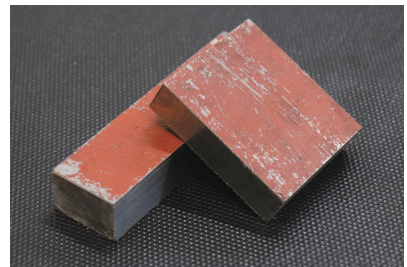
伸銅

樹脂

参考資料

熱間工具鋼 SKD-61

取次ぎ品○



※写真は DAC

DAC (日立)
DHA-1 (大同)

(平)

厚さ	巾	110	205	255	305	405	420	425	460	510	610	760	820	920
13					○									
16					○									
19					○									
25					○	○								
32	○				○	○								
40	○				○					○				
50	○				○					○				
55	○				○					○				
65		○			○						○			
75		○			○						○			
85	○	○			○						○			
95		○			○						○			
110		○			○		○				○			
120		○			○		○				○			
130		○			○		○				○			
140			○		○		○				○			
150			○		○		○				○			
160			○		○		○			○	○			
170							○			○	○			
180							○			○	○	○		
190							○			○	○			
200							○		○			○		
210							○				○			
220							○			○	○	○		
230							○			○		○		
240							○				○		○	
250									○		○			
260									○		○	○	○	
270									○		○	○		
280									○			○		
290									○			○		○
300						○								
310													○	
320												○		
330												○		
340												○		
350												○		
360													○	
370														○
380										○				○
390									○					
460														○

在庫品でも欠品の場合がございます。その折は何卒御容赦願います。
予告無く、規格寸法の廃止や変更がある場合がございます。

熱間工具鋼 FDAC (日立)

取次ぎ品○

プリハードン鋼 HRC40 程度

(平)

巾 厚さ	105	155	205	255	305	355	405	460	510	610	760
13					○						
16					○						
19					○						
22					○						
27					○						
32					○						
38					○						
45					○						
50					○						
55							○				
65							○				
75							○				
85							○				
95							○				
105							○				
115							○				
125							○				
135							○				
145							○				
155							○				
185							○				
210											○
235											○
270											○
290											○

鉄鋼

ステンレス・チタン

アルミ

伸銅

樹脂

参考資料

熱間工具鋼 DH2F (大同)

取次ぎ品○

プリハードン鋼 HRC40 程度



(平)

巾 厚さ	105	106	130	135	155	185	205	255	305	355	360	405	410	455	460	510	610
10							○										
13		○					○		○								
16	○				○		○	○									
19	○				○		○	○	○								
22							○	○	○								
25					○		○	○	○								
28							○	○	○								
32				○	○		○	○	○			○					
38	○						○	○	○								
43				○			○	○	○								
53	○			○	○		○	○	○	○		○		○	○		
65			○		○		○	○	○			○					
75							○	○	○			○					
85							○	○	○	○			○				
95												○					
105									○			○					
125											○						
135												○					
150															○		
155												○				○	
165																○	
210																○	
230																	○
260																○	
310																	※1

※1 → 310×620

鉄鋼

ステンレス・チタン

アルミ

伸銅

樹脂

参考資料

プラスチック金型用鋼 NAK55（大同）

取次ぎ品○

プリハードン鋼 HRC40 程度



(平)

巾 厚さ	105	130	155	185	205	255	305	355	405	455	505	610	710
10			○		○								
13					○	○	(310)						
16					○		○						
19					○	○	○	○	○	○			
22			○		○	○	○	○	○	(23)	(23)		
27			○		○	○	○	○	○			25×605	
28										○	○		
32	○		○		○	○	○	○	○				
33										○	○	33×615	
38					○	○	○	○	○	○	○		
43			○		○	○	○	○	○	○	○		
53	○		○		○	○	○		○	(460)	○	53×605	
63		○	○	○	○	○	○	○	○		○		
73		○	○		○	○	○	○	○		○		
83					○	○	○	○	○	○		○	
93					○	○	○	○	○				
95									○				
105						(103)	(103)		○			○	
115						○	○		○		○		
125							○		○				
135							○		○		○		
145							○		○		○		
155									○				165×710
185													○
205													○
225											○		
235													○
255													○
285													○

鉄鋼

ステンレス・チタン

アルミ

伸銅

樹脂

参考資料

プラスチック金型用鋼 NAK80 (大同)

取次ぎ品○

プリハードン鋼 HRC40 程度

(平)

巾 厚さ	105	130	155	185	205	255	305	355	405	460	505	555	610	710	810
10	(106) ○		○		○		○		(410) ○						
13	(106) ○		○		○		(310) ○		○						
16	○		○		○	○	○								
19	○	○	○		○	○	○								
22	○	○	○	○	○	○	○	○	○	23×455 ○					
27	○	○	○	○	○	○	○	○	○						
32	○		○	○	○	○	○	○		33×460 ○	33×505 ○	33×555 ○			
38	○	○	○	○	○	○	○	○	○	○	○				
43	○	○	○		○	○	○	○	○	○					
50	○		○		○	○									
53	○	○	○	○	○	○	○	○	○	(455) ○	○				
63	○	○	○	○	○	○	○	○	○						
73	○	○	○	○	○	○	○	○	○		○				
83			○		○	○	○	○	○						
93			○		○	○	○	○	○						
103			○		○	○	○		(105t) ○						
115					○		○		○						
125					○		○		○						
135					○		○		○						
145							○		○		○				
155							○		○		○			○	
165									○				○	○	
185														○	
205														○	
235														○	
255														○	
285														○	
315															○

高 速 度 工 具 鋼

取次ぎ品○

角材

寸法 \ 鋼種	SKH51	SKH55	HAP5R	HAP10	HAP40
6 × 6	○				
8 × 8	○				
10 × 10	○				
13 × 13	○				
15 × 15		○			
16 × 16	○				○
19 × 19	○				○
22 × 22	○				○
25 × 25	○	○			○
28 × 28	○				○
32 × 32	○				○
38 × 38	○				○
45 × 45	○				
50 × 50	○				○
65 × 65	○				○
75 × 75	○				○
90 × 90	○				○
105 × 105	○				○

アイケーメタル株式会社

鉄鋼

ステンレス・チタン

アルミ

伸銅

樹脂

参考資料

高速度工具鋼

取次ぎ品○



平材

鋼種 寸法	溶性ハイス					粉末ハイス			
	Mo 系		マトリックス系			マトリックス系			
	SKH51	SKH55	YXR3	YXR7	YXR33	HAP5R	HAP10	HAP40	HAP72
3 × 13	○								
16	○								
19	○								
25	○								
32	○								
5 × 16	○								
19	○								
25	○								
6 × 16	○								
19	○								
25	○								
32	○								
38	○								
50	○								
8 × 16	○								
19	○								
25	○								
32	○								
38	○								
50	○								
9.5 × 19	○								
25	○								
32	○								
38	○								
50	○								
10 × 65	○								
75	○								
105	○							○	
130	○								
155	○						○	○	
210	○								
260	○								
310	○								
13 × 19	○								
25	○								
32	○								
38	○								
40		○							
50	○								
55		○							
65	○								

平材

鋼種 寸法	溶性ハイス					粉末ハイス			
	Mo 系		マトリックス系			マトリックス系			
	SKH51	SKH55	YXR3	YXR7	YXR33	HAP5R	HAP10	HAP40	HAP72
13 × 75	○								
105	○							○	
130	○							○	
155	○						○	○	
210	○								
260	○								
310	○								
15 × 25		○							
35		○							
55		○							
100		○							
16 × 25	○								
32	○								
38	○								
50	○								
16 × 65	○								
75	○								
105	○							○	
130	○							○	
155	○			○			○	○	○
210	○		○		○		○	○	
260	○		○		○			○	
310	○		○		○				
355	○								
17 × 55	○								
19 × 25	○								
32	○								
38	○								
50	○								
65	○								
75	○								
105	○							○	
130	○							○	
155	○			○			○	○	
205									
210	○		○		○		○	○	
260	○								
310	○		○		○				
20 × 120		○							
160		○							
22 × 105								○	
155								○	○
210				○				○	
260				○					
310				○					
23 × 27				○					
30				○					
35				○					
43				○					
56				○					

鉄鋼

ステンレス・チタン

アルミ

伸銅

樹脂

参考資料

高速度工具鋼

平材 取次ぎ品○

鉄鋼

ステンレス・チタン

アルミ

伸銅

樹脂

参考資料

鋼種 寸法	溶性ハイス					粉末ハイス			
	Mo 系		マトリックス系			マトリックス系			
	SKH51	SKH55	YXR3	YXR7	YXR33	HAP5R	HAP10	HAP40	HAP72
23 × 58		○							
65	○								
75	○								
105	○								
130	○								
155	○								
205		○							
210	○								
260	○								
310	○								
25 × 32	○								
38	○								
43	○								
50	○							○	
65	○							○	
75	○							○	
105	○							○	
110		○							
130	○							○	
155	○						○	○	
210	○		○	○	○	○	○	○	○
260	○		○	○	○	○	○	○	○
310	○		○	○	○	○	○	○	○
27 × 35				○					
56				○					
210				○					
260				○					
310				○					
28 × 40	○								
65	○								
75	○								
105	○							○	
130	○								
155	○			○			○	○	
210	○						○	○	
260	○								
310	○								
30 × 35	○								
32 × 50	○							○	
62				○					
65	○							○	
67				○					
75	○							○	
105	○							○	
130	○							○	
155	○						○	○	○
210	○		○	○	○	○	○	○	
260	○		○	○	○	○		○	
310	○		○	○	○	○		○	
35 × 50	○								

平材

鋼種 寸法	溶性ハイス					粉末ハイス			
	Mo 系		マトリックス系			マトリックス系			
	SKH51	SKH55	YXR3	YXR7	YXR33	HAP5R	HAP10	HAP40	HAP72
35 × 54	○								
150		○							
38 × 50								○	
65								○	
75								○	
105								○	
130								○	
155							○	○	
210						○		○	
260						○		○	
310						○		○	
39 × 67				○					
82				○					
40 × 45	○								
60	○								
65	○								
75	○								
105	○								
130	○								
155	○			○					
210	○		○	○	○				
260	○		○	○	○				
310	○		○	○	○				
43 × 155							○		
210							○	○	○
45 × 60	○								
65	○								
105	○								
130	○								
150		○							
155	○								
210	○								
260	○								
310	○								
50 × 60		○							
185		○							
210	○								
225		○							
255		○							
52 × 68		○							
53 × 75	○							○	
105	○			53×115在庫あり				○	
130	○							○	
155	○				53×165在庫あり		○	○	
210	○		○	○	○	○	○	○	○
260	○		○	○	○	○		○	
310	○		○	○	○	○		○	
55 × 60	○								
65	○								
157				○					

鉄鋼

ステンレス・チタン

アルミ

伸銅

樹脂

参考資料

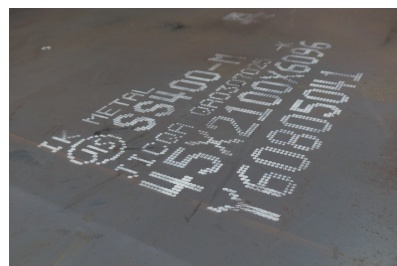
高速度工具鋼

平材 取次ぎ品○

鋼種 寸法	溶性ハイス					粉末ハイス			
	Mo 系		マトリックス系			マトリックス系			
	SKH51	SKH55	YXR3	YXR7	YXR33	HAP5R	HAP10	HAP40	HAP72
56 × 107				○					
58 × 68		○							
60 × 185		○							
225		○							
65 × 105	○							○	
130	○			○				○	
155	○			○			○	○	
205									
210	○		○	○	○	○	○	○	○
260	○		○	○	○	○		○	
310	○		○	○	○	○		○	
68 × 210				○					
75 × 105	○							○	
75 × 130	○			○				○	
155	○			○			○	○	
210	○		○	○	○	○	○	○	
260	○		○	○	○	○		○	
310	○		○	○	○	○		○	
80 × 130	○								
85 × 155				○					
210				○				○	
90 × 155	○		90×185在庫あり	○					
210	○		○		○	○		○	
260	○		○		○	○			
310	○		○		○	○			
105 × 155	○			角105在庫あり				○	
210	○		○	105×215在庫あり	○	○		○	
260	○		○		○	○			
310	○		○		○	○			

SS400 ガス切り用鋼板

在庫品● 取次ぎ品○
変動在庫品(問い合わせ)△



長		3048~6096		長		3048~6096
巾	2438	2100	1524	巾	2100	1524
板厚				板厚		
4.5			●	130		●
6			●	140		●
9	●			150		●
10		●		160		○
12	●			170		○
14	●	●		180		○
16	●	●		190		○
19	●			200		○
22	●			210		○
25	●			220		○
28	●			230		○
30		●(2200)		240		○
32	●	●		250		○
33		○(2200)		260		○
35		○(〃)		270		○
36	△	●		280		○
38	●	●		290		○
40	△	●		300		○
42		●		310		○
45	●	●		320		○
50		●		330		○
55	●	●		340		○
60		●		350		○
65		●		360		○
70		●		370		○
75		●		380		○
80		●		400		○
85		●		420		○
90		●	●	430		○
95		●	●	450		○
100		●	●	460		○
105			○	500		○
110		●	●	550		○
120			●			

寸法範囲内であれば、御希望の寸法、形状に切断いたします。

鉄鋼

ステンレス・チタン

アルミ

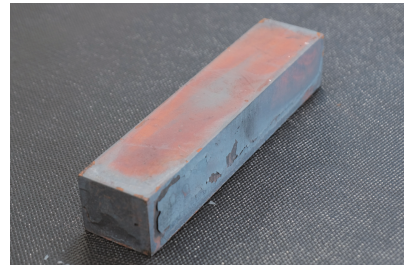
伸銅

樹脂

参考資料

特殊鋼ガス溶断板

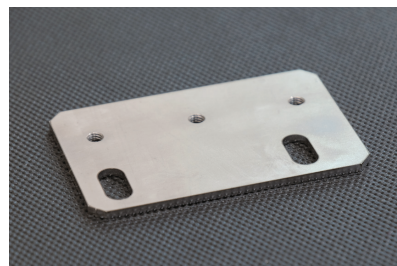
取次ぎ品○



材質 板厚	S45C S48C	SK393 SK3	SCM440	SKS3	材質 板厚	S45C S48C	SK393 SK3	SCM440	SKS3
6	○	○	○	○	115	○			
9	○	○	○		120	○	○	○	○
10					125	○			
12	○		○		130	○	○	○	
13		○		○	135	○			
14	○				140	○	○	○	
16	○	○	○	○	145	○			
19	○	○	○	○	150	○	○	○	
20	○				155	○			
22	○		○	○	160	○	○	○	
25	○	○	○	○	165	○			
28	○	○	○	○	170	○		○	
30	○		○		175	○			
32	○	○	○	○	180	○		○	
35	○	○	○	○	185	○			
38	○	○	○	○	190	○		○	
40	○		○	○	195	○			
43	○				210	○		○	
45	○	○	○	○	220	○		○	
50	○	○	○	○	230	○		○	
53	○				240	○		○	
55	○	○	○	○	250	○		○	
60	○		○	○	260	○		○	
63	○				270	○		○	
65	○	○	○	○	280	○		○	
68	○				290	○		○	
70	○		○	○	310	○		○	
75	○	○	○	○	330	○		○	
80	○		○	○	340			○	
85	○		○	○	350			○	
90	○	○	○	○	360	○			
95	○	○	○	○	410	○			
100	○	○	○	○	430	○			
105	○				460	○			
110	○	○	○	○	510	○			

SS各種薄鋼板

取次ぎ品○



※写真は SPCC（加工例）

表面 板厚	黒 (SPHC)	ミガキ (SPCC)	酸洗 (SPHC-P)	縞鋼板 (CP)
0.3		○ (3'×6'のみ)		
0.4		○ (3'×6'のみ)		
0.5		○ (5'×10'なし)		
0.6		○ (5'×10'なし)		
0.8		○ (5'×10'なし)		
1.0		○		
1.2	○ (5'×10'なし)	○	○ (4'×8'のみ)	
1.4		○		
1.6	○	○	○	
2.0		○	○	
2.3	○	○	○	○ (5'×10'なし)
2.6		○ (5'×10'なし)		
2.9		○ (5'×10'なし)		
3.2	○	○	○	○
4.0			○ (5'×10'なし)	
4.5	○		○	○
5.0			○	
6.0	○		○	○
8.0	○			
9.0	○		○ (3'×6'のみ)	○
12.0	○			○

種類・板厚により、サイズないものもあります。

呼び寸と実寸

大きさ (尺)	実 寸 (幅×長さ)	呼 称
3' × 6'	914 × 1,829	サブロク
4' × 8'	1,219 × 2,438	シハチ
5' × 10'	1,524 × 3,048	ゴットウ
5' × 20'	1,524 × 6,096	ゴノニジュウ

鉄鋼

ステンレス・チタン

アルミ

伸銅

樹脂

参考資料

STKM13A (機械構造用炭素鋼鋼管), S45C パイプ

取次ぎ品○



鉄鋼

ステンレス・チタン

アルミ

伸銅

樹脂

参考資料

外径 × 肉厚	13A	S45C	外径 × 肉厚	13A	S45C	外径 × 肉厚	13A	S45C
21.7 × 4.0		○(S)	31.8 × 5.5	○		40.0 × 6.0	○	○
5.0		○(S)	6.0	○	○	7.0	○	○
6.0		○(S)	6.5	○		8.0	○	○
7.0		○(S)	7.0	○	○	9.0	○	○
23.0 × 6.0		○(S)	8.0	○	○	10.0	○	○
24.0 × 5.5		○(S)	9.0	○		41.0 × 6.0		○
25.4 × 2.6	○		33.0 × 6.0		○	42.7 × 2.6	○	
3.2	○		34.0 × 2.6			3.2	○	
3.5	○	○	3.2	○	○	3.5	○	○
4.0	○	○	3.5	○	○	4.0	○	○
4.5	○		4.0	○	○	4.5	○	○
5.0	○	○	4.5	○	○	5.0	○	○
5.5	○		5.0	○	○	5.5	○	
6.0	○	○	5.5	○	○	6.0	○	○
7.0	○		6.0	○	○	6.4	○	
27.2 × 2.6	○		6.4	○	○	7.0	○	○
3.2	○		7.0	○	○	8.0	○	○
3.5	○		8.0	○	○	9.0	○	○
4.0	○	○	9.0	○	○	10.0	○	○
4.5	○		10.0	○	○	11.0		
5.0	○	○	12.0	○		12.0	○	○
5.5	○		35.0 × 6.0		○	14.0		○
6.0	○	○	7.7		○	15.0	○	
7.0	○	○	37.0 × 6.0		○	45.0 × 3.5	○	
8.0	○	○	38.1 × 2.6	○		4.0	○	○
28.0 × 6.0		○	3.2	○		4.5	○	○
29.0 × 6.0		○	3.5	○		5.0	○	○
30.0 × 3.0	○		4.0	○	○	6.0	○	○
3.5	○		4.5	○	○	7.0	○	○
4.0	○	○	5.0	○	○	8.0	○	○
4.5	○		5.5	○		9.0	○	○
5.0	○	○	6.0	○	○	9.6		○
5.5	○		7.0	○	○	10.0	○	○
6.0	○	○	8.0	○	○	11.0		○
6.5	○		9.0	○	○	11.5		○
7.0	○	○	10.0	○	○	12.0	○	○
8.0	○	○	12.0	○		15.0	○	
31.0 × 6.0		○	39.0 × 6.0		○	48.6 × 2.6	○	
31.8 × 2.6	○		40.0 × 2.6	○		3.2	○	
3.2	○		3.2	○		3.5	○	
3.5	○		3.5	○		4.0	○	○
4.0	○	○	4.0	○		4.5	○	
4.5	○		4.5	○		5.0	○	○
5.0	○	○	5.0	○	○			

定尺は6 M です。切断販売もしております。

外径 × 肉厚	13A	S45C
48.6 × 5.5	○	○
6.0	○	○
6.5	○	
7.0	○	○
7.1	○	
8.0	○	○
9.0	○	
10.0	○	○
11.0	○	
12.0	○	○
14.0	○	
15.0	○	○
50.8 × 2.6	○	
3.2	○	
3.5	○	
4.0	○	
4.5	○	
5.0	○	○
5.5	○	
6.0	○	○
6.5		○
7.0	○	○
8.0	○	○
9.0	○	○
10.0	○	○
11.0	○	
12.0	○	○
13.0	○	
14.0	○	○
15.0	○	○
18.0	○	
54.0 × 3.2	○	
3.5	○	
4.0	○	○
4.5	○	
5.0	○	○
5.5	○	
6.0	○	○
7.0	○	○
8.0	○	○
9.0	○	
10.0	○	○
11.0	○	
12.0	○	○
13.0	○	
14.0		○
15.0	○	○
18.0	○	○
55.0 × 4.0	○	
5.0	○	
6.0	○	
7.0	○	

外径 × 肉厚	13A	S45C
55.0 × 8.0	○	
10.0	○	
12.0	○	
14.0	○	
15.0	○	
57.0 × 3.5	○	
4.0	○	
5.0	○	○
6.0	○	○
7.0	○	○
8.0	○	○
9.0	○	
10.0	○	○
11.0	○	
12.0	○	○
13.0	○	
14.0	○	
15.0	○	○
18.0	○	○
60.5 × 3.2	○	
3.5	○	
4.0	○	○
4.5	○	
5.0	○	○
5.5	○	
6.0	○	○
6.5	○	○
7.0	○	○
8.0	○	○
8.7	○	
9.0	○	
10.0	○	○
11.0	○	
12.0	○	○
13.0	○	
14.0	○	
15.0	○	○
16.0	○	
18.0	○	○
20.0	○	
63.5 × 3.2	○	
3.5	○	
4.0	○	
4.5	○	
5.0	○	
5.5	○	
6.0	○	○
7.0	○	○
8.0	○	○
9.0	○	
10.0	○	○
11.0	○	

外径 × 肉厚	13A	S45C
63.5 × 12.0	○	○
13.0	○	
14.0	○	
15.0	○	○
18.0	○	○
20.0	○	○
65.0 × 3.2	○	
3.5	○	
4.0	○	
4.5	○	
5.0	○	
6.0	○	○
7.0	○	○
8.0	○	○
9.0	○	
10.0	○	○
11.0	○	
12.0	○	○
13.0	○	
14.0	○	
15.0	○	○
16.0	○	
18.0	○	○
20.0	○	
68.0 × 8.0		○
10.0		○
12.0		○
15.0		○
70.0 × 3.5	○	
4.0	○	
4.5	○	
5.0	○	○
6.0	○	○
7.0	○	○
8.0	○	○
9.0	○	
10.0	○	○
11.0	○	
12.0	○	○
13.0	○	
14.0	○	
15.0	○	○
18.0	○	○
20.0	○	○
22.0		○
73.0 × 3.5		
4.0	○	
5.0	○	
6.0	○	○
7.0	○	○
8.0	○	○

定尺は6Mです。切断販売もしております。

鉄鋼

ステンレス・チタン

アルミ

伸銅

樹脂

参考資料

STKM13A (機械構造用炭素鋼鋼管), S45C パイプ

取次ぎ品○

鉄鋼

ステンレス・チタン

アルミ

伸銅

樹脂

参考資料

外径 × 肉厚	13A	S45C
73.0 × 9.0	○	
10.0	○	○
12.0	○	○
13.0	○	○
14.0	○	
15.0	○	○
16.0		○
17.0		○
18.0	○	○
20.0	○	○
25.0		○
76.3 × 3.5	○	
4.0	○	
4.2	○	
4.5	○	
5.0	○	○
5.5	○	
6.0	○	○
6.5	○	
7.0	○	○
8.0	○	○
9.0	○	
9.5	○	
10.0	○	○
11.0	○	
12.0	○	○
13.0	○	
14.0	○	
15.0	○	○
16.0	○	
16.5		○
18.0	○	○
20.0	○	○
25.0	○	○
80.0 × 4.0	○	
5.0	○	
6.0	○	
7.0	○	
8.0	○	○
9.0	○	
10.0	○	○
11.0	○	
12.0	○	○
13.0	○	
14.0	○	
15.0	○	○
18.0	○	○
20.0	○	○
25.0	○	○
82.6 × 3.5	○	
4.0	○	
5.0	○	

外径 × 肉厚	13A	S45C
82.6 × 6.0	○	○
7.0	○	○
8.0	○	○
9.0	○	
10.0	○	○
11.0	○	
12.0	○	○
13.0	○	
14.0	○	
15.0	○	○
18.0	○	○
20.0	○	○
22.0		○
23.0	○	
25.0	○	○
30.0	○	
85.0 × 3.5	○	
4.0	○	
5.0	○	
6.0	○	
7.0	○	
8.0	○	○
9.0	○	
10.0	○	○
12.0	○	○
15.0	○	○
18.0	○	○
20.0	○	○
25.0	○	○
87.0 × 9.5		○
89.1 × 4.5	○	
5.0	○	
5.5	○	
6.0	○	
7.0	○	
8.0	○	○
9.0	○	
10.0	○	○
11.0		○
11.1	○	
12.0	○	○
13.0	○	
14.0	○	
15.0	○	○
16.0	○	
18.0	○	○
20.0	○	○
22.0	○	○
23.0	○	
25.0	○	○
89.1 × 30.0	○	
93.0 × 11.0		○

外径 × 肉厚	13A	S45C
95.0 × 5.0	○	
6.0	○	
7.0	○	
8.0	○	○
9.0	○	
10.0	○	○
11.0		○
12.0	○	○
15.0	○	○
16.0	○	
18.0	○	○
20.0	○	○
22.5		○
25.0	○	○
96.0 × 4.0	○	
5.0	○	
6.0	○	
8.0	○	○
10.0	○	○
12.0	○	○
15.0	○	○
18.0	○	○
20.0	○	○
25.0	○	○
30.0	○	
97.0 × 9.5	○	
10.5	○	
101.6 × 4.2	○	
4.5	○	
5.0	○	
6.0	○	
7.0	○	
8.0	○	○
9.0	○	
10.0	○	○
11.0	○	
12.0	○	○
12.7	○	
13.0	○	
14.0	○	
15.0	○	○
16.0	○	○
18.0	○	○
19.0	○	
20.0	○	○
22.0	○	
23.0	○	○
25.0	○	○
28.0	○	
30.0	○	○
35.0	○	○

定尺は6 Mです。切断販売もしております。

外径 × 肉厚	13A	S45C
105.0 × 5.0	○	
6.0	○	
7.0	○	
8.0	○	
9.0	○	
10.0	○	○
11.0	○	
12.0	○	○
15.0	○	○
18.0	○	○
20.0	○	○
25.0	○	○
30.0	○	○
35.0	○	○
107.0 × 9.5		○
110.0 × 5.0	○	
6.0	○	
7.0	○	
8.0	○	
9.0	○	
10.0	○	○
12.0	○	○
13.0	○	
15.0	○	○
18.0	○	○
20.0	○	○
25.0	○	○
27.0	○	
30.0	○	○
35.0	○	○
114.3 × 4.5	○	
5.0	○	
6.0	○	
7.0	○	○
8.0	○	○
9.0	○	
10.0	○	○
11.1	○	
12.0	○	○
13.5	○	○
15.0	○	○
16.0	○	○
18.0	○	○
20.0	○	○
22.0	○	○
25.0	○	○
30.0	○	○
35.0	○	○
118.0 × 10.5		○
120.0 × 5.0	○	
6.0	○	
7.0	○	

外径 × 肉厚	13A	S45C
120.0 × 8.0	○	○
10.0	○	○
12.0	○	○
14.0	○	
15.0	○	○
18.0	○	○
20.0	○	○
22.0	○	
25.0	○	○
30.0	○	○
35.0	○	○
125.0 × 6.0	○	
8.0	○	
10.0	○	
12.0	○	
127.0 × 4.0	○	
4.5	○	
5.0	○	
6.0	○	
7.0	○	
8.0	○	○
9.0	○	
10.0	○	○
12.0	○	○
13.0	○	
15.0	○	○
18.0	○	○
20.0	○	○
23.0	○	
25.0	○	○
30.0	○	○
35.0	○	○
130.0 × 5.0	○	
6.0	○	○
7.0	○	
8.0	○	○
9.0	○	
10.0	○	○
12.0	○	○
13.0	○	
15.0	○	○
18.0	○	○
20.0	○	○
22.0	○	
23.0	○	
25.0	○	○
28.0	○	
30.0	○	○
35.0	○	○
40.0	○	○
132.0 × 14.0	○	
135.0 × 5.0	○	

外径 × 肉厚	13A	S45C
135.0 × 6.0	○	
7.0	○	
8.0	○	
10.0	○	○
12.0	○	○
15.0	○	○
18.0	○	○
20.0	○	○
23.0	○	
25.0	○	○
30.0	○	○
35.0	○	○
139.8 × 5.0	○	
6.0	○	
7.0	○	
8.0	○	○
9.0	○	
10.0	○	○
11.0	○	
12.0	○	○
12.7	○	
15.0	○	○
15.9	○	
18.0	○	○
20.0	○	○
22.0	○	○
25.0	○	○
30.0	○	○
35.0	○	○
40.0	○	○
146.0 × 6.0	○	
8.0	○	
10.0	○	○
12.0	○	○
15.0	○	○
18.0	○	○
20.0	○	○
22.0	○	○
25.0	○	○
30.0	○	○
35.0	○	○
40.0	○	
150.0 × 8.0	○	
10.0	○	
12.0	○	
15.0	○	
20.0	○	
25.0	○	○
30.0	○	
35.0	○	
152.4 × 5.0	○	

定尺は6Mです。切断販売もしております。

STKM13A (機械構造用炭素鋼鋼管), S45C パイプ

取次ぎ品○

鉄鋼

ステンレス・チタン

アルミ

伸銅

樹脂

参考資料

外径 × 肉厚	13A	S45C
152.4 × 5.5		○
6.0	○	
7.0	○	
8.0	○	○
10.0	○	○
12.0	○	○
13.0	○	○
15.0	○	○
16.0	○	
18.0	○	○
20.0	○	○
25.0	○	○
30.0	○	○
35.0	○	○
40.0	○	○
45.0	○	○
153.7 × 20.0	○	
25.0	○	
30.0	○	
35.0	○	
40.0	○	
154.0 × 20.0	○	
156.0 × 8.0	○	
159.0 × 6.0	○	
7.0	○	
8.0	○	
10.0	○	○
12.0	○	○
15.0	○	○
16.5		○
18.0	○	○
20.0	○	○
23.0		○
25.0	○	○
30.0	○	○
35.0	○	○
40.0	○	○
45.0	○	○
165.2 × 5.0		○
6.0	○	○
7.0	○	
8.0	○	
10.0	○	○
11.0	○	
12.0	○	○
14.0	○	
15.0	○	○
17.0	○	
18.0	○	
18.2	○	
20.0	○	○
22.0	○	

外径 × 肉厚	13A	S45C
165.2 × 23.0	○	
25.0	○	○
30.0	○	○
35.0	○	○
40.0	○	○
45.0	○	○
168.3 × 6.0	○	
8.0	○	
10.0	○	○
12.0	○	
15.0	○	○
18.0	○	○
20.0	○	○
23.0	○	
25.0	○	○
30.0	○	○
35.0	○	○
40.0	○	○
177.8 × 5.0	○	
6.0	○	
8.0	○	
10.0	○	○
12.0	○	○
15.0	○	○
16.0	○	○
18.0	○	○
20.0	○	○
25.0	○	○
30.0	○	○
35.0	○	○
40.0	○	○
45.0	○	○
50.0	○	○
180.0 × 6.0	○	
8.0	○	
10.0	○	
12.0	○	
15.0	○	
18.0	○	
20.0	○	
25.0	○	○
30.0	○	○
35.0	○	○
40.0	○	○
185.0 × 8.0	○	
10.0	○	
12.0	○	○
15.0	○	○
18.0	○	
20.0	○	○
25.0	○	○
30.0	○	○

外径 × 肉厚	13A	S45C
185.0 × 35.0	○	○
40.0	○	○
190.7 × 6.0	○	
7.0	○	
8.0	○	
10.0	○	
11.0	○	
12.0	○	○
15.0	○	○
18.0	○	○
20.0	○	○
25.0	○	○
27.0	○	
30.0	○	○
35.0	○	○
40.0	○	○
45.0	○	○
193.7 × 8.0	○	
10.0	○	
12.0	○	
15.0	○	
18.0	○	
20.0	○	○
25.0	○	○
30.0	○	○
35.0	○	○
40.0	○	○
200.0 × 8.0	○	
10.0	○	
12.0	○	
15.0	○	
18.0	○	
20.0	○	
25.0	○	○
30.0	○	○
35.0		○
40.0		○
203.0 × 8.0	○	
12.0	○	
15.0	○	
18.0	○	
20.0	○	
25.0	○	
30.0	○	
35.0	○	
205.0 × 8.0	○	
10.0	○	
12.0	○	
15.0	○	○
16.0		○
18.0	○	

定尺は6 Mです。切断販売もしております。

外径 × 肉厚	13A	S45C
205.0 × 20.0	○	○
25.0	○	○
30.0	○	○
35.0	○	○
40.0	○	○
45.0	○	
210.0 × 8.0	○	
10.0	○	
12.0	○	
15.0	○	
20.0	○	
25.0	○	
30.0	○	○
35.0	○	○
40.0	○	○
45.0		○
216.3 × 8.0	○	
10.0	○	
12.0	○	
12.7	○	
15.0	○	○
18.0	○	○
18.2	○	
20.0	○	○
23.0	○	○
25.0	○	○
30.0	○	○
35.0	○	○
40.0	○	○
45.0	○	○
50.0	○	○
219.1 × 7.0		○
8.0	○	
10.0	○	
12.0	○	○
15.0	○	○
18.0	○	
20.0	○	○
25.0	○	○
30.0	○	○
35.0	○	○
40.0	○	○
45.0	○	○
50.0	○	○
232.0 × 7.0	○	
232.0 × 8.0	○	
10.0	○	
12.0	○	
15.0	○	○
18.0	○	○
20.0	○	○
22.0	○	

外径 × 肉厚	13A	S45C
232.0 × 25.0	○	○
30.0	○	○
35.0	○	○
40.0	○	○
45.0	○	○
50.0	○	○
55.0	○	
241.8 × 6.0	○	
8.0	○	
10.0	○	
12.0	○	
15.0	○	○
18.0	○	
20.0	○	○
25.0	○	○
30.0	○	○
35.0	○	○
40.0	○	○
45.0	○	○
50.0	○	○
55.0	○	
244.5 × 8.0	○	
10.0	○	
12.0	○	
15.0	○	○
18.0	○	○
20.0	○	○
25.0	○	○
30.0	○	○
35.0	○	○
40.0	○	○
45.0	○	○
50.0	○	○
55.0	○	
250.0 × 10.0	○	
12.0	○	
15.0	○	
18.0	○	
20.0	○	
25.0	○	
30.0	○	
254.0 × 8.0	○	
10.0	○	
12.0	○	
15.0	○	○
18.0	○	
20.0	○	○
25.0	○	○
30.0	○	○
35.0	○	○
40.0	○	○
45.0	○	○

外径 × 肉厚	13A	S45C
254.0 × 50.0	○	
55.0	○	○
260.0 × 15.0	○	
20.0	○	
25.0	○	
30.0	○	○
35.0	○	○
40.0	○	
45.0	○	
267.4 × 8.0	○	
10.0	○	
12.0	○	
12.7	○	
15.0	○	
18.0	○	○
18.2	○	
20.0	○	○
21.4	○	
25.0	○	○
25.4	○	
26.0		○
28.6	○	
30.0	○	○
35.0	○	○
40.0	○	○
45.0	○	○
50.0	○	○
55.0	○	
273.1 × 8.0	○	
10.0	○	
12.0	○	
15.0	○	○
18.0	○	
20.0	○	○
25.0	○	○
30.0	○	○
35.0	○	○
40.0	○	○
45.0	○	○
50.0	○	
280.0 × 10.0	○	
12.0	○	
15.0	○	
20.0	○	○
25.0	○	○
30.0	○	○
35.0	○	○
40.0	○	○
45.0	○	○
50.0	○	
285.0 × 10.0	○	
15.0	○	

定尺は6Mです。切断販売もしております。

STKM13A (機械構造用炭素鋼鋼管), S45C パイプ

取次ぎ品○

鉄鋼

ステンレス・チタン

アルミ

伸銅

樹脂

参考資料

外径 × 肉厚	13A	S45C
285.0 × 20.0	○	
25.0	○	○
30.0	○	○
35.0	○	○
40.0	○	○
45.0	○	○
50.0	○	
298.5 × 8.0	○	
10.0	○	
12.0	○	
13.0	○	
15.0	○	○
18.0	○	
20.0	○	○
25.0	○	○
30.0	○	○
35.0	○	○
40.0	○	○
45.0	○	○
50.0	○	○
55.0	○	○
60.0		○
305.0 × 10.0	○	
12.0	○	
15.0	○	○
20.0	○	○
25.0	○	○
30.0	○	○
35.0	○	○
40.0	○	○
45.0	○	○
50.0		○
318.5 × 10.0	○	
12.0	○	
12.7	○	
15.0	○	○
18.0	○	
20.0	○	○
21.4	○	
23.0	○	
25.0	○	○
28.6	○	
30.0	○	○
33.3	○	
35.0	○	○
40.0	○	○
45.0	○	○
50.0	○	○
55.0	○	○
60.0	○	○
323.9 × 10.0	○	
12.0	○	

外径 × 肉厚	13A	S45C
323.9 × 15.0	○	
18.0		○
20.0	○	○
25.0	○	○
30.0	○	○
35.0	○	○
40.0	○	○
45.0	○	○
50.0	○	○
55.0	○	
339.7 × 8.0	○	
10.0	○	
12.0	○	
15.0	○	○
18.0	○	
20.0	○	○
25.0	○	○
30.0	○	○
35.0	○	○
40.0	○	○
45.0	○	○
50.0	○	○
55.0	○	○
60.0	○	
350.0 × 13.0	○	
355.6 × 8.0	○	
10.0	○	
12.0	○	
15.0	○	
18.0	○	
20.0	○	○
25.0	○	○
30.0	○	○
35.0	○	○
40.0	○	○
45.0	○	○
50.0	○	○
55.0	○	○
60.0		○
65.0	○	
365.0 × 20.0	○	
25.0	○	○
30.0		○
35.0	○	○
40.0		○
45.0	○	
365.1 × 8.0	○	
368.0 × 40.0		○
381.0 × 10.0	○	
12.0	○	
15.0	○	
18.0	○	

外径 × 肉厚	13A	S45C
381.0 × 20.0	○	○
25.0	○	○
30.0	○	○
35.0	○	○
40.0	○	○
45.0	○	○
50.0	○	○
406.4 × 9.5	○	
10.0	○	
12.7	○	
15.0	○	
16.7	○	
20.0	○	○
25.0	○	○
26.2	○	
30.0	○	○
35.0	○	○
40.0	○	○
45.0	○	○
50.0	○	○
55.0	○	○
426.0 × 15.0	○	○
18.0	○	
20.0	○	
25.0	○	○
30.0	○	
34.0	○	
40.0	○	○
45.0	○	○
50.0	○	

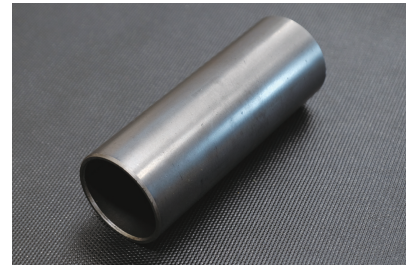
定尺は6 M です。切断販売もしております。

S G P (ガ ス 管)

取次ぎ品○

白ナシ…表面に亜鉛メッキ処理が施してあり、
両端面にネジ山がありません。

白付……表面に亜鉛メッキ処理が施してあり、
両端面にネジ山が付いております。



A	B	外径	肉厚	定尺	M 単重	白ナシ (定尺)	白付 (定尺)	呼称
6A	1/8	10.5	2.0	5.5m	0.419	—	—	イチブ
8A	1/4	13.8	2.3	〃	0.652	○(5.5m)	○(5.5m)	ニブ
10A	3/8	17.3	2.3	〃	0.851	○(〃)	○(〃)	サンブ
15A	1/2	21.7	2.8	〃	1.31	○(4.0m) ○(5.5m)	○(4.0m) ○(5.5m)	ヨンブ
20A	3/4	27.2	2.8	〃	1.68	○(〃) ○(〃)	○(〃) ○(〃)	ロクブ
25A	1	34.0	3.2	〃	2.43	○(〃) ○(〃)	○(〃) ○(〃)	インチ
32A	1 1/4	42.7	3.5	〃	3.38	○(〃) ○(〃)	○(〃) ○(〃)	インチクォーター
40A	1 1/2	48.6	3.5	〃	3.89	○(〃) ○(〃)	○(〃) ○(〃)	インチハン
50A	2	60.5	3.8	〃	5.31	○(〃) ○(〃)	○(〃) ○(〃)	フタインチ
65A	2 1/2	76.3	4.2	〃	7.47	○(〃) ○(〃)	○(〃) ○(〃)	フタインチハン
80A	3	89.1	4.2	〃	8.79	○(〃) ○(〃)	○(〃) ○(〃)	サンインチ
90A	3 1/2	101.6	4.2	〃	10.1	○(〃) ○(〃)	—	サンインチハン
100A	4	114.3	4.5	〃	12.2	○(〃) ○(〃)	○(4.0m) ○(5.5m)	ヨンインチ
125A	5	139.8	4.5	〃	15.0	○(5.5m)	○(5.5m)	ゴインチ
150A	6	165.2	5.0	〃	19.8	○(〃)	○(〃)	ロクインチ
175A	7	190.7	5.3	〃	24.2	—	—	ナナインチ
200A	8	216.3	5.8	〃	30.1	○(5.5m)	—	ハチインチ
225A	9	241.8	6.2	〃	36.0	—	—	キューインチ
250A	10	267.4	6.6	〃	42.2	○(5.5m)	—	トーチ
300A	12	318.5	6.9	〃	53.0	○(〃)	—	ジューニインチ
350A	14	355.6	7.9	〃	67.7	○(〃)	—	ジューヨンインチ
400A	16	406.4	7.9	〃	77.6	○(〃)	—	ジューロクインチ
450A	18	457.2	7.9	〃	87.5	○(〃)	—	ジューハチインチ
500A	20	508.0	7.9	〃	97.4	○(〃)	—	ニジューチ

定尺長さは一般的に5,500mmです。

比較的使用圧力の低い配管に用いられます。

鉄鋼

ステンレス・チタン

アルミ

伸銅

樹脂

参考資料

STPG370 圧力配管用炭素鋼鋼管

取次ぎ品

種類の説明

S = シームレスパイプがあります。

E = 溶接管があります。

W = カラー(白)パイプがあります。



呼び径			Sch40		Sch60		Sch80	
A	B	外径	肉厚	種類	肉厚	種類	肉厚	種類
6A	1/8	10.5	1.7	S	—	—	2.4	S
8A	1/4	13.8	2.2	S	—	—	3.0	S
10A	3/8	17.3	2.3	S	2.8	S	3.2	S
15A	1/2	21.7	2.8	S,E,W	3.2	S,E	3.7	S,E,W
20A	3/4	27.2	2.9	S,E,W	3.4	S,E	3.9	S,E,W
25A	1	34.0	3.4	S,E,W	3.9	S,E	4.5	S,E,W
32A	1 1/4	42.7	3.6	S,E,W	4.5	S,E	4.9	S,E,W
40A	1 1/2	48.6	3.7	S,E,W	4.5	S,E	5.1	S,E,W
50A	2	60.5	3.9	S,E,W	4.9	S,E	5.5	S,E,W
65A	2 1/2	76.3	5.2	S,E,W	6.0	S,E	7.0	S,E,W
80A	3	89.1	5.5	S,E,W	6.6	S,E	7.6	S,E,W
90A	3 1/2	101.6	5.7	S,E	7.0	S,E	8.1	S,E,W
100A	4	114.3	6.0	S,E,W	7.1	S,E	8.6	S,E,W
125A	5	139.8	6.6	S,E,W	8.1	S,E	9.5	S,E,W
150A	6	165.2	7.1	S,E,W	9.3	S,E	11.0	S,E,W
200A	8	216.3	8.2	S,E,W	10.3	S,E	12.7	S,E,W
250A	10	267.4	9.3	S,E,W	12.7	S,E	15.1	S,E,W
300A	12	318.5	10.3	S,E,W	14.3	S,E	17.4	S,E,W
350A	14	355.6	11.1	S,E	15.1	S	19.0	S,E
400A	16	406.4	12.7	S,E	16.7	S	21.4	S
450A	18	457.2	14.3	E	—	—	—	—
500A	20	508.0	15.1	E	—	—	—	—

定尺長さは5,500mmです。

通常350°以下で使用する圧力配管に用いられます。

他に350°以上または使用圧力をもっと高めたいところで使用する材質もございます。

お気軽にお問い合わせ下さい。

鉄鋼

ステンレス・チタン

アルミ

伸銅

樹脂

参考資料

STS370(高圧配管用炭素鋼鋼管), STPT370(高温配管用炭素鋼鋼管)

取次ぎ品



呼び径			Sch40	Sch80	Sch120	Sch160
A	B	外径	肉厚	肉厚	肉厚	肉厚
6A	1/8	10.5	1.7	2.4	—	—
8A	1/4	13.8	2.2	3.0	—	—
10A	3/8	17.3	2.3	3.2	—	—
15A	1/2	21.7	2.8	3.7	—	4.7
20A	3/4	27.2	2.9	3.9	—	5.5
25A	1	34.0	3.4	4.5	—	6.4
32A	1 1/4	42.7	3.6	4.9	—	6.4
40A	1 1/2	48.6	3.7	5.1	—	7.1
50A	2	60.5	3.9	5.5	—	8.7
65A	2 1/2	76.3	5.2	7.0	—	9.5
80A	3	89.1	5.5	7.6	—	11.1
90A	3 1/2	101.6	5.7	8.1	—	12.7
100A	4	114.3	6.0	8.6	11.1	13.5
125A	5	139.8	6.6	9.5	12.7	15.9
150A	6	165.2	7.1	11.0	14.3	18.2
200A	8	216.3	8.2	12.7	18.2	23.0
250A	10	267.4	9.3	15.1	21.4	28.6
300A	12	318.5	10.3	17.4	25.4	33.3
350A	14	355.6	11.1	19.0	27.8	35.7
400A	16	406.4	12.7	21.4	30.9	40.5

肉厚の表示されているものが一般的に流通しております。

鉄鋼

ステンレス・チタン

アルミ

伸銅

樹脂

参考資料

機械構造用合金鋼鋼管 SCM

取次ぎ品○



鉄鋼

ステンレス・チタン

アルミ

伸銅

樹脂

参考資料

外径 × 肉厚	415	420	435	440	外径 × 肉厚	415	420	435	440
34.0 × 3.2	○				54.0 × 6.0			○	
3.5	○		○		7.0			○	
4.0		○			8.0	○		○	
4.5	○		○		10.0	○		○	
5.5	○		○		12.0			○	
6.0	○				57.0 × 7.0	○		○	
7.0	○			○	8.0	○		○	
38.1 × 3.5	○		○		10.0	○		○	
4.0			○		12.0			○	
4.5	○				60.5 × 6.0	○		○	
5.0			○		7.0			○	
5.5	○				8.0	○		○	
6.0			○		10.0	○		○	
6.5	○				12.0	○		○	
7.0			○		15.0			○	
8.0		○			63.5 × 8.0	○		○	
42.7 × 4.0	○		○		10.0	○		○	
4.5	○				12.0	○		○	
5.0	○		○		15.0			○	
6.0	○		○		65.0 × 9.0	○			
7.0	○		○		12.0	○			
7.5			○		70.0 × 8.0			○	
8.0			○		10.0	○		○	
9.0	○				12.0	○		○	
10.0			○		15.0			○	
12.0			○		73.0 × 8.0	○			
45.0 × 3.5			○		10.0	○		○	
4.5			○		12.0	○		○	
5.5			○		76.3 × 7.0			○	
6.5			○		8.0	○		○	
7.5			○		10.0	○		○	
48.6 × 4.5	○				12.0	○		○	
5.0			○		15.0			○	
6.0			○		77.8 × 9.0			○	
7.0	○		○		80.0 × 10.0	○			
7.5	○				82.6 × 10.5	○			
8.0	○		○		12.0			○	
10.0			○		15.0			○	
12.0	○				85.0 × 18.0			○	
50.8 × 7.0		○			89.1 × 10.0			○	
8.5			○		11.0	○			
10.0	○		○		12.0			○	
12.0			○		14.0			○	
14.0			○		18.0			○	

定尺長さは6,000mmです。

外径 × 肉厚	415	420	435	440	外径 × 肉厚	415	420	435	440
90.7 × 7.1			○		135.0 × 20.0			○	
93.0 × 10.0	○				139.8 × 12.0	○		○	
23.5				○	15.0	○		○	
95.0 × 10.0			○		144.0 × 14.2	○			
96.0 × 22.3		○			146.0 × 15.0	○			
97.0 × 10.0	○				152.4 × 15.0	○			
101.6 × 10.0			○		41.2		○		
12.0			○		156.0 × 18.0	○			
15.0	○		○		164.0 × 19.4	○			
20.0			○		165.2 × 15.0	○			
105.0 × 9.0			○		168.3 × 41.4		○		
18.0			○		177.8 × 21.0	○			
23.0	○				185.0 × 20.0	○			
107.0 × 10.0	○		○		190.7 × 18.0	○			
110.0 × 12.0			○		193.7 × 10.0			○	
28.0				○	19.0	○			
114.3 × 8.0			○		37.0		○		
12.0			○		205.0 × 20.5	○			
15.0	○		○		216.3 × 20.9	○			
20.0			○		232.0 × 20.0	○			
25.0			○		241.8 × 23.9	○			
118.0 × 11.0	○				267.4 × 16.0			○	
120.0 × 7.0			○		27.0	○			
12.0			○		272.6 × 29.3	○			
15.0	○				280.0 × 23.1	○			
127.0 × 10.5	○				298.5 × 19.9			○	
15.0			○		39.0			○	
18.0			○		305.0 × 26.0	○			
20.0			○		36.6	○			
132.3 × 13.3	○				318.5 × 43.0		○		
133.0 × 36.3		○			323.9 × 25.3	○			
135.0 × 12.0			○		346.0 × 36.5	○			
15.0	○				350.0 × 28.7	○			

定尺長さは6,000mmです。

高炭素クローム軸受鋼鋼管 SUJ-2

取次ぎ品○

鉄鋼

ステンレス・チタン

アルミ

伸銅

樹脂

参考資料

外径 × 肉厚	SUJ-2
28.0 × 4.0	○
32.0 × 4.0	○
5.0	○
7.0	○
34.0 × 5.0	○
6.0	○
7.0	○
8.0	○
9.0	○
38.0 × 5.0	○
6.0	○
7.0	○
8.0	○
9.0	○
43.0 × 6.0	○
7.0	○
8.0	○
9.0	○
49.0 × 7.0	○
8.0	○
9.0	○
10.0	○
12.0	○
52.0 × 6.0	○
7.0	○

外径 × 肉厚	SUJ-2
52.0 × 8.0	○
10.0	○
12.0	○
55.0 × 8.0	○
10.0	○
12.0	○
14.0	○
57.0 × 8.0	○
10.0	○
12.0	○
14.0	○
60.1 × 8.0	○
10.0	○
12.0	○
15.0	○
63.0 × 8.0	○
10.0	○
12.0	○
15.0	○
68.0 × 8.0	○
10.0	○
12.0	○
15.0	○
70.0 × 9.0	○
10.0	○

外径 × 肉厚	SUJ-2
73.0 × 8.0	○
10.0	○
12.0	○
15.0	○
77.0 × 7.0	○
8.0	○
10.0	○
12.0	○
15.0	○
82.0 × 8.0	○
10.0	○
12.0	○
15.0	○
85.0 × 10.0	○
87.0 × 12.0	○
15.0	○
89.1 × 14.0	○
92.0 × 12.0	○
15.0	○
97.0 × 12.0	○
15.0	○
18.0	○
101.6 × 15.0	○

OST-2, STKM13A シームレスパイプ

取次ぎ品○



外径 × 肉厚	OST	13A	外径 × 肉厚	OST	13A	外径 × 肉厚	OST	13A
4.0 × 1.0	○(4m)		16.0 × 3.5		○(5m)	21.7 × 7.0		○(5m)
6.0 × 1.0	○ "		4.0		○ "	22.0 × 1.5	○(4m)	
1.5	○ "		4.5		○ "	2.0	○ "	
8.0 × 1.0	○ "		17.3 × 3.5		○ "	2.5	○ "	
1.5	○ "		4.0		○ "	3.0	○ "	
2.0	○ "		4.5		○ "	24.0 × 2.5		○(5m)
10.0 × 1.0	○ "		5.0		○ "	3.0		○ "
1.5	○ "		18.0 × 1.5	○(4m)		3.5		○ "
2.0	○ "		2.0	○ "		4.0		○ "
2.5	○ "		2.5	○ "		4.5		○ "
3.0		○(5m)	3.0	○ "		5.0		○ "
12.0 × 1.0	○(4m)		3.5		○(5m)	5.5		○ "
1.2	○ "		4.0		○ "	6.0		○ "
1.5	○ "		4.5		○ "	7.0		○ "
2.0	○ "		5.0		○ "	25.0 × 1.5	○(4m)	
2.5	○ "		19.0 × 2.5		○ "	2.0	○ "	
3.0		○(5m)	3.0		○ "	2.5	○ "	
3.5		○ "	3.5		○ "	3.0	○ "	
13.0 × 2.0		○ "	4.0		○ "	25.4 × 7.0		○(5m)
2.5		○ "	4.5		○ "	27.2 × 8.0		○ "
3.0		○ "	5.0		○ "	28.6 × 2.5		○ "
3.5		○ "	5.5		○ "	3.0		○ "
14.0 × 2.5		○ "	6.0		○ "	3.5		○ "
3.0		○ "	20.0 × 1.5	○(4m)		4.0		○ "
3.5		○ "	2.0	○ "		4.5		○ "
4.0		○ "	2.5	○ "		5.0		○ "
15.0 × 1.0	○(4m)		3.0	○ "		5.5		○ "
1.2	○ "		3.5		○(5m)	6.0		○ "
1.5	○ "		4.0		○ "	7.0		○ "
2.0	○ "		4.5		○ "	8.0		○ "
2.5	○ "		5.0		○ "	9.0		○ "
3.0	○ "		5.5		○ "	30.0 × 2.0	○(4m)	
3.5		○(5m)	6.0		○ "	2.5	○ "	
4.0		○ "	21.7 × 4.0		○ "	3.0	○ "	
16.0 × 1.5	○(4m)		4.5		○ "	3.5	○ "	
2.0	○ "		5.0		○ "	9.0		○(5m)
2.5	○ "		5.5		○ "	35.0 × 2.5	○(4m)	
3.0	○ "		6.0		○ "			

鉄鋼

ステンレス・チタン

アルミ

伸銅

樹脂

参考資料

一般構造用炭素鋼鋼管 STK400

取次ぎ品○

※E、A は溶接手法の違いを表します

規格	寸法	5.5M	6M	12M	M/重量
STK400E	21.7×1.9	○	○		0.928
	×2.3	○	○		1.10
	×2.8	○	○		1.31
STK400E	27.2×1.9	○	○		1.19
	×2.3	○	○		1.41
	×2.8	○	○		1.68
STK400E	34.0×2.3	○	○		1.80
	×3.2	○	○		2.43
STK400E	42.7×2.3	○	○		2.29
	×3.2	○	○		3.12
	×3.5	○	○		3.38
STK400E	48.6×2.3	○	○		2.63
	×3.2	○	○		3.58
	×3.5	○	○		3.89
STK400E	60.5×2.3	○	○		3.30
	×2.8	○	○		3.98
	×3.2	○	○		4.52
	×3.8	○	○		5.31
	×4.9	○	○		6.72
	×5.5	○	○		7.46
	76.3×2.8	○	○	○	5.08
STK400E	×3.2	○	○	○	5.77
	×4.2	○	○	○	7.47
	×5.2		○	○	9.12
	×6.0		○	○	10.4
	×7.0		○	○	12.0
	89.1×2.8	○	○	○	5.96
	×3.2	○	○	○	6.78
STK400E	×4.2	○	○	○	8.79
	×5.5		○	○	11.3
	×7.6			○	15.3
	101.6×3.2	○	○	○	7.76
STK400E	×4.2		○	○	10.1
	×5.7		○	○	13.5
	×8.1			○	18.7
	114.3×3.5	○	○	○	9.56
STK400E	×4.5	○	○	○	12.2
	×6.0		○	○	16.0
	×8.6			○	22.4
	127.0×4.5		○		13.6
STK400E	139.8×3.5	○	○	○	11.8
	×4.5	○	○	○	15.0
	×6.0		○	○	19.8
	×6.6		○	○	21.7
	×9.5			○	30.5

規格	寸法	5.5M	6M	12M	M/重量
STK400E	152.4×5.0		○		18.2
STK400E	165.2×3.7	○	○	○	14.7
	×4.5		○	○	17.8
	×5.0	○	○	○	19.8
	×6.0		○	○	23.6
	×7.1		○	○	27.7
	×9.3			○	35.8
	×11.0			○	41.8
STK400E	190.7×4.5			○	20.7
	×5.3			○	24.2
	×6.0			○	27.3
	×7.0			○	31.7
STK400E	216.3×4.5			○	23.5
	×5.8			○	30.1
	×6.0			○	31.1
	×7.0			○	36.1
	×8.2			○	42.1
	×10.3			○	52.3
	×12.7			○	63.8
	×15.0			○	74.5
	241.8×6.2			○	36.0
STK400E	267.4×5.8			○	37.4
	×6.0			○	38.7
	×6.6			○	42.4
	×7.8			○	49.9
	×8.0			○	51.2
	×9.3			○	59.2
	×12.7			○	79.8
	×15.1			○	93.9
	318.5×6.0			○	46.2
STK400E	×6.9			○	53.0
	×7.9			○	60.5
	×9.5			○	72.4
	×10.3			○	78.3
	×12.7			○	95.8
	×14.3			○	107
	×17.4			○	129
	355.6×6.4			○	55.1
	×7.9			○	67.7
	×9.5			○	81.1
STK400E	×11.1			○	94.3
	×12.7			○	107
	×15.1			○	127
	×16.0			○	134
	×19.0			○	158

規格	寸法	5.5M	6M	12M	M/重量
STK400E	406.4×6.4			○	63.1
	×7.9			○	77.6
	×9.5			○	93.0
	×12.7			○	123
	×16.0			○	154
	×19.0			○	182
	×22.0			○	209
STK400E	457.2×6.4			○	71.1
	×7.9			○	87.5
	×9.5			○	105
	×12.7			○	139
	×14.3			○	156
	×16.0			○	174
	×19.0			○	205
STK400A SS400板巻	×22.0			○	236
	×23.8			○	254
	×30.0		○		316
	×35.0		○		364
	×40.0		○		412
	×45.0		○		457
	×50.0		○		502
STK400E	508.0×6.4			○	79.2
	×7.9			○	97.4
	×9.5			○	117
	×12.7			○	155
	×16.0			○	194
	×19.0			○	229
	×22.0			○	264
STK400A	×20.6		○	○	248
	×26.2		○	○	311
SS400板巻	×38.0		○		440
	×45.0		○		514
	×50.0		○		565
STK400E	558.8×6.4			○	87.2
	×7.9			○	107
	×9.5			○	129
	×12.7			○	171
	×16.0			○	214
	×19.0			○	253
	×22.0			○	291
STK400A	×28.6			○	374
STK400E	609.6×6.4			○	95.2
	×7.9			○	117
	×9.5			○	141
	×12.7			○	187
	×16.0			○	234
	×19.0			○	277
	×22.0			○	319
STK400A	×25.0			○	360
	×30.0			○	429
SS400板巻	×35.0		○		496
STK400E	660.4×6.4			○	103
	×7.9			○	127

規格	寸法	5.5M	6M	12M	M/重量
STK400E	660.4×9.5			○	152
	×12.7			○	203
	×16.0			○	254
STK400A	660.4×6.4			○	103
	×7.9			○	127
	×9.5			○	152
	×12.7			○	203
	×16.0			○	254
STK400A	711.2×6.0			○	104
	×6.4			○	111
	×7.9			○	137
	×9.5			○	164
	×12.7			○	219
	×16.0			○	274
	×19.0			○	324
STK400A	×22.0			○	374
	762.0×7.9			○	147
	×9.5			○	176
	×12.7			○	235
	×16.0			○	294
STK400A	812.8×6.4			○	127
	×7.9			○	157
	×9.5			○	188
	×12.7			○	251
	×16.0			○	314
	×19.0			○	372
STK400A	×22.0			○	429
	863.6×7.9			○	167
	×9.5			○	200
STK400A	×12.7			○	266
	914.4×7.9			○	177
	×9.5			○	212
	×12.7			○	282
	×16.0			○	354
	×22.0			○	484
STK400A	1016.0×7.9			○	196
	×9.5			○	236
	×12.7			○	314
	×16.0			○	395
	×19.0			○	467
	×22.0			○	539
	1117.6×9.5			○	260
STK400A	×10.3			○	281
	×12.7			○	346
STK400A	1219.2×9.5			○	283
	×12.7			○	378
	×16.0			○	475

鉄鋼

ステンレス・チタン

アルミ

伸銅

樹脂

参考資料

一般構造用炭素鋼鋼管 STK490

取次ぎ品○

鉄鋼

ステンレス・チタン

アルミ

伸銅

樹脂

参考資料

規格	寸法	5.5M	6M	12M	M/重量
STK490	190.7× 5.3			○	24.2
	× 7.0			○	31.7
STK490	216.3× 5.8			○	30.1
	× 8.2			○	42.1
STK490	267.4× 6.6			○	42.4
	× 9.3			○	59.2
STK490	318.5× 6.9			○	53.0
	× 10.3			○	78.3
	× 12.7			○	95.8
STK490	355.6× 7.9			○	67.7
	× 9.5			○	81.1
	× 11.1			○	94.3
	× 12.7			○	107
	× 16.0			○	134
STK490	406.4× 9.5			○	93.0
	× 12.7			○	123
	× 19.0			○	182

規格	寸法	5.5M	6M	12M	M/重量
STK490	457.2× 9.5			○	105
	× 12.7			○	139
	× 14.3			○	156
	× 16.0			○	174
STK490	508.0× 9.5			○	117
	× 12.7			○	155
	× 16.0			○	194
STK490	558.8× 9.5			○	129
	× 12.7			○	171
STK490	609.6× 12.7			○	187
	× 16.0			○	234

アイケーメタル株式会社

一般構造用角型鋼管（角パイプ、コラム）

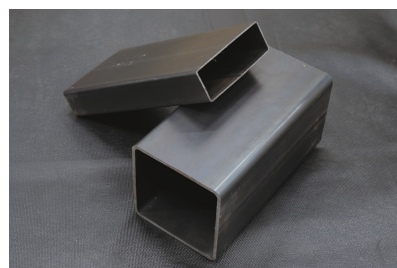
取次ぎ品

※付きは角 R です。

無印 黒

○印 カラー

●印 グレー



寸法	厚さ	長さ	カラー
9.0 × 9.0	1.0	4m	
11 × 11	1.2	5.5m	
13 × 13	1.6	〃	○
14 × 14	1.2	〃	
16 × 16	1.2	〃	
〃	1.6	〃	○●
19 × 19	1.2	〃	○
〃	1.6	〃	○●
20 × 20	2.3	6m	
21 × 21	1.2	5.5m	
〃	1.6	〃	○
24 × 24	1.2	〃	
〃	1.6	〃	
25 × 25	1.2	〃	○
〃	1.6	〃	○●
〃	2.3	6m	
〃	3.2	〃	
26 × 26※	1.2	5.5m	
〃	1.6	〃	
28 × 28	1.2	〃	
〃	1.6	〃	
30 × 30	2.3	6m	
〃	3.2	〃	
31 × 31※	1.2	5.5m	
〃	1.6	〃	○●
32 × 32	1.2	〃	
〃	1.6	〃	○
35 × 35	3.2	6m	
38 × 38	1.6	5.5m	○
40 × 40※	1.6	〃	○●
〃	2.0	6m	○●
45 × 45※	2.3	〃	
〃	3.2	〃	
50 × 50※	1.6	〃	○
〃	2.3	〃	○●
〃	3.2	〃	○
〃	4.5	〃	
〃	6.0	〃	○
60 × 60※	1.6	〃	○
〃	2.3	〃	○●
〃	3.2	〃	○
〃	4.5	〃	
〃	6.0	〃	
75 × 75※	1.6	〃	

寸法	厚さ	長さ	カラー
75 × 75※	2.3	〃	○●
〃	3.2	6m	○
〃	4.5	〃	○●
〃	6.0	〃	
〃	9.0	〃	
80 × 80※	2.3		
〃	3.2		
〃	4.5		
〃	6.0		
90 × 90※	2.3		○●
〃	3.2		○
〃	4.5		
〃	6.0		○
100 × 100※	2.3	6m	○●
〃	3.2	〃	○●
〃	4.5	〃	○●
〃	6.0	〃	○●
〃	9.0	〃	
〃	12.0	〃	
125 × 125※	2.3	〃	○
〃	3.2	〃	○●
〃	4.5	〃	○●
〃	6.0	〃	○●
〃	9.0	〃	
〃	12.0	〃	
150 × 150※	3.2	〃	○
〃	4.5	〃	○●
〃	5.0	〃	
〃	6.0	〃	○●
〃	9.0	〃	○●
〃	12.0	〃	
175 × 175※	6.0	〃	○
〃	9.0	〃	
〃	12.0	〃	
200 × 200※	4.5	〃	
〃	6.0	〃	
〃	8.0	〃	
〃	9.0	〃	
〃	12.0	〃	
250 × 250※	6.0	〃	
〃	9.0	〃	
〃	12.0	〃	
〃	16.0	〃	
300 × 300※	6.0	〃	

カラー欄に○印は錆止め付き、●印は亜鉛メッキ付きもあります。

鉄鋼

ステンレス・チタン

アルミ

伸銅

樹脂

参考資料

一般構造用角型鋼管（角パイプ、コラム）

取次ぎ品

※付きは角 R です。 無印 黒 ○印 カラー ●印 グレー

寸法	厚さ	長さ	カラー
300 × 300※	9.0	6m	
〃	12.0	〃	
〃	16.0	〃	
〃	19.0	〃	
350 × 350※	9.0	〃	
〃	12.0	〃	
〃	16.0	〃	
〃	19.0	〃	
〃	22.0	〃	
400 × 400※	9.0	〃	
〃	12.0	〃	
〃	16.0	〃	
〃	19.0	〃	
〃	22.0	〃	
〃	25.0	〃	

寸法	厚さ	長さ	カラー
450 × 450※	9.0	6m	
〃	12.0	〃	
〃	16.0	〃	
〃	19.0	〃	
〃	22.0	〃	
〃	25.0	〃	
500 × 500※	12.0	〃	
〃	16.0	〃	
〃	19.0	〃	
〃	22.0	〃	
〃	25.0	〃	
550 × 550※	16.0	〃	
〃	19.0	〃	
〃	22.0	〃	
〃	25.0	〃	

カラー欄に○印は鍍止め付き、●印は亜鉛メッキ付きもあります。

アイケーメタル株式会社

一般構造用角型鋼管（平角＝長方形パイプ）

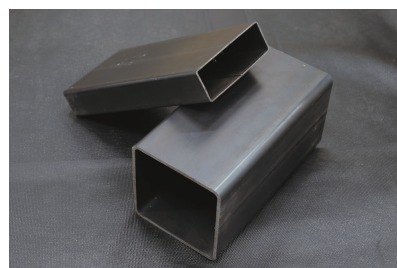
取次ぎ品

※付きは角 R です。

無印 黒

○印 カラー

●印 グレー



寸法	厚さ	長さ	カラー
22 × 10	1.2	5.5m	
〃	1.6	〃	○
25 × 12	〃	〃	
〃	1.6	〃	○
28 × 18	1.2	〃	
〃	1.6	〃	
30 × 20※	1.2	〃	
〃	1.6	〃	○
〃	2.3	6m	
〃	3.2	〃	
32 × 14	1.2	5.5m	
〃	1.6	〃	○
40 × 16	1.2	〃	
〃	1.6	〃	
40 × 20※	1.2	〃	
〃	1.6	〃	○●
〃	2.3	6m	
〃	3.2	〃	
40 × 25	1.2	5.5m	
40 × 25	1.6	〃	○●
50 × 18	1.6	〃	
50 × 26	1.6	〃	○
50 × 30※	〃	〃	○●
〃	2.3	6m	
〃	3.2	〃	
〃	4.5	〃	
60 × 30	1.6	5.5m	○
〃	4.5	6m	
60 × 35	1.6	5.5m	
60 × 40	2.3	6m	
〃	3.2	〃	
70 × 25	1.6	5.5m	
70 × 30※	〃	〃	
〃	2.3	6m	
75 × 20※	1.6	〃	
〃	2.3	〃	
75 × 25	1.6	5.5m	
75 × 40	4.5	6m	
75 × 45	1.6	〃	
〃	2.3	〃	
〃	3.2	〃	
〃	4.2	〃	
〃	4.5	〃	
80 × 40※	1.6	5.5m	○

寸法	厚さ	長さ	カラー
80 × 40※	2.3	6m	
〃	3.2	〃	
80 × 60	5.5	〃	
84 × 32	2.0	5.5m	
90 × 30※	1.6	〃	
〃	2.3	6m	
〃	3.2	〃	
90 × 45※	2.3	〃	
〃	3.2	〃	
〃	4.2	〃	
〃	6.0	〃	
100 × 20※	1.6	〃	
〃	2.3	〃	
100 × 40※	1.6	〃	
〃	2.3	〃	
〃	3.2	〃	
100 × 50※	1.6	〃	
〃	2.3	〃	○●
〃	3.2	〃	○●
〃	4.5	〃	
〃	5.5	〃	
〃	6.0	〃	
100 × 75※	4.5	〃	
100 × 80※	4.5	〃	
110 × 50※	4.2	〃	
120 × 40※	5.7	〃	
120 × 60※	4.5	〃	
〃	6.0	〃	
125 × 40※	1.6	〃	
〃	2.3	〃	
〃	3.2	〃	
125 × 55※	3.5	〃	
125 × 65※	6.0	〃	
125 × 75※	2.3	〃	○●
〃	3.2	〃	○●
〃	4.5	〃	
〃	6.0	〃	
150 × 50※	2.3	〃	
〃	3.2	〃	
150 × 75※	3.2	〃	○
〃	4.5	〃	
〃	6.0	〃	
〃	6.6	〃	
150 × 80※	4.5	〃	

カラー欄に○印は錆止め付き、●印は亜鉛メッキ付きもあります。

鉄鋼

ステンレス・チタン

アルミ

伸銅

樹脂

参考資料

一般構造用角型鋼管（平角＝長方形パイプ）

取次ぎ品

※付きは角 R です。 無印 黒 ○印 カラー ●印 グレー

寸法	厚さ	長さ	カラー
150 × 80※	6.0	6m	
〃	6.6	〃	
150 × 100※	3.2	〃	○
〃	4.5	〃	○
〃	6.0	〃	
〃	9.0	〃	
200 × 75※	4.5	〃	
200 × 100※	4.5	〃	○
200 × 100※	6.0	〃	
〃	9.0	〃	
〃	12.0	〃	
200 × 150※	4.5	〃	
〃	6.0	〃	
〃	9.0	〃	
250 × 150※	6.0	〃	

寸法	厚さ	長さ	カラー
250 × 150※	9.0	6m	
〃	12.0	〃	
300 × 200※	6.0	〃	
〃	9.0	〃	
〃	12.0	〃	
300 × 200※	6.0	〃	
〃	9.0	〃	
〃	12.0	〃	
350 × 150※	6.0	〃	
〃	9.0	〃	
〃	12.0	〃	
400 × 200※	6.0	〃	
〃	9.0	〃	
〃	12.0	〃	

カラー欄に○印は鍍止め付き、●印は亜鉛メッキ付きもあります。

アイケーメタル株式会社

一般構造用角型鋼管（コラム BCR295）

取次ぎ品

※付きは角 R です。

寸法	厚さ	長さ	黒皮
200 × 200※	6.0	6m	○
〃	8.0	〃	○
〃	9.0	〃	○
〃	12.0	〃	○
250 × 250※	6.0	〃	○
〃	8.0	〃	○
〃	9.0	〃	○
〃	12.0	〃	○
〃	14.0	〃	○
〃	16.0	〃	○
300 × 300※	6.0	〃	○
〃	9.0	〃	○
〃	12.0	〃	○
〃	14.0	〃	○
〃	16.0	〃	○
〃	19.0	〃	○
350 × 350※	9.0	〃	○
〃	12.0	〃	○
〃	14.0	〃	○
〃	16.0	〃	○
〃	19.0	〃	○

寸法	厚さ	長さ	黒皮
350 × 350※	22.0	6m	○
400 × 400※	9.0	〃	○
〃	12.0	〃	○
〃	14.0	〃	○
〃	16.0	〃	○
〃	19.0	〃	○
〃	22.0	〃	○
450 × 450※	12.0	〃	○
〃	14.0	〃	○
〃	16.0	〃	○
〃	19.0	〃	○
〃	22.0	〃	○
500 × 500※	12.0	〃	○
〃	14.0	〃	○
〃	16.0	〃	○
〃	19.0	〃	○
〃	22.0	〃	○
550 × 550※	16.0	〃	○
〃	19.0	〃	○
〃	22.0	〃	○

一般構造用角型鋼管（コラム BCP325・BCP235）

取次ぎ品

※付きは角 R です。

寸法	厚さ	長さ	黒皮
400 × 400※	16.0	6m	○
〃	19.0	〃	○
〃	22.0	〃	○
〃	25.0	〃	○
450 × 450※	16.0	〃	○
〃	19.0	〃	○
〃	22.0	〃	○
〃	25.0	〃	○
〃	28.0	〃	○
〃	32.0	〃	○
500 × 500※	16.0	〃	○
〃	19.0	〃	○
〃	22.0	〃	○
〃	25.0	〃	○
〃	28.0	〃	○
〃	32.0	〃	○
550 × 550※	16.0	〃	○

寸法	厚さ	長さ	黒皮
550 × 550※	19.0	6m	○
〃	22.0	〃	○
〃	25.0	〃	○
〃	28.0	〃	○
〃	32.0	〃	○
600 × 600※	16.0	〃	○
〃	19.0	〃	○
〃	22.0	〃	○
〃	25.0	〃	○
〃	28.0	〃	○
〃	32.0	〃	○
650 × 650※	16.0	〃	○
〃	19.0	〃	○
〃	22.0	〃	○
〃	25.0	〃	○
〃	28.0	〃	○
〃	32.0	〃	○

鉄鋼

ステンレス・チタン

アルミ

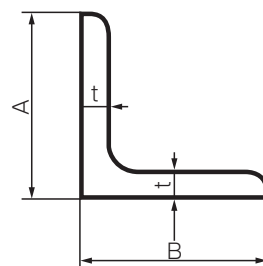
伸銅

樹脂

参考資料

SS 山形鋼 (アングル)

○印 黒
 カ印 カラー品 (赤)
 め印 ドブめっき品 (シルバー)



取次ぎ品○

SS 等辺山形鋼 (アングル)

寸法 t × A × B	長さ	5.5m	6.0m	7.0m	8.0m	9.0m	10.0m	11.0m	12.0m
3 × 20 × 20	○								
3 × 25 × 25	○ カ め	○							
3 × 30 × 30	○ カ め	○ カ							
5 × 30 × 30	○ カ め	○							
3 × 40 × 40	○ カ め	○ カ							
5 × 40 × 40	○ カ め	○ カ							
4 × 45 × 45		○							
4 × 50 × 50	○ カ め	○ カ め	○	○	○	○	○	○	○
5 × 50 × 50		○							
6 × 50 × 50	○ カ め	○ カ め	○	○	○	○	○	○	○
8 × 50 × 50		○							
4 × 60 × 60	○	○							
5 × 60 × 60	○	○							
6 × 60 × 60	○	○							
6 × 65 × 65	○ カ め	○ カ め	○	○	○	○	○	○	○
8 × 65 × 65	○	○	○	○	○	○	○	○	○
6 × 75 × 75	○ カ め	○ カ め	○	○	○	○	○	○	○
9 × 75 × 75	○ カ め	○	○	○	○	○	○	○	○
12 × 75 × 75	○	○	○	○	○	○	○	○	○
7 × 90 × 90	○	○	○	○	○	○	○	○	○
10 × 90 × 90	○	○	○	○	○	○	○	○	○
13 × 90 × 90	○	○	○	○	○	○	○	○	○
7 × 100 × 100	○								
10 × 100 × 100	○	○	○	○	○	○	○	○	○
13 × 100 × 100	○	○	○	○	○	○	○	○	○
8 × 120 × 120	○								
9 × 130 × 130	○	○	○	○	○	○	○	○	○
12 × 130 × 130	○	○	○	○	○	○	○	○	○
15 × 130 × 130	○	○	○	○	○	○	○	○	○
12 × 150 × 150	○	○	○	○	○	○	○	○	○
15 × 150 × 150	○	○	○	○	○	○	○	○	○
19 × 150 × 150		○							
12 × 175 × 175		○							
15 × 175 × 175		○							
15 × 200 × 200		○				○			
20 × 200 × 200		○							
25 × 250 × 250		○							

鉄鋼

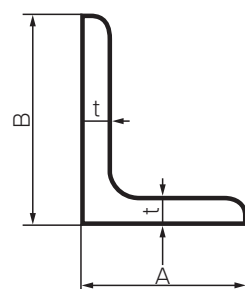
ステンレス・チタン

アルミ

伸銅

樹脂

参考資料



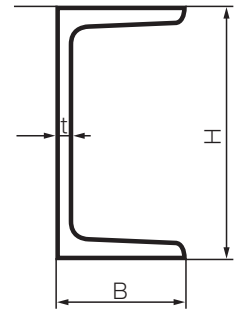
取次ぎ品○

SS 不等辺山形鋼（アングル）

寸法 長さ t × A × B	5.5m	6.0m	7.0m	8.0m	9.0m	10.0m	11.0m	12.0m
6 × 50 × 75	○							
6 × 75 × 90	○	○						
7 × 75 × 100	○	○	○	○	○	○	○	○
9 × 70 × 90	○	○						
10 × 75 × 100	○	○	○	○	○	○	○	○
7 × 75 × 125	○	○	○	○	○	○	○	○
10 × 75 × 125	○	○	○	○	○	○	○	○
13 × 75 × 100	○	○						
13 × 75 × 125	○							
9 × 90 × 150	○	○	○	○	○	○	○	○
13 × 90 × 125	○							
12 × 90 × 150	○	○	○	○	○	○	○	○
10 × 90 × 125	○	○	○	○	○	○	○	○
9 × 100 × 150	○	○	○	○	○	○	○	○
12 × 100 × 150	○	○	○	○	○	○	○	○
15 × 100 × 150	○	○		○		○	○	○
9 × 200 × 90		○		○		○		○

SS 溝形鋼（チャンネル）

取次ぎ品○
 ○印 黒
 カ印 カラー材（赤）
 め印 ドブめっき品（シルバー）



寸法 t × B × H	長さ	5.5m	6.0m	7.0m	8.0m	9.0m	10.0m	11.0m	12.0m
5× 40× 75	○ カ め	○	○	○	○	○	○	○	○
5× 50× 100	○ カ め	○ カ め	○	○	○	○	○	○	○
6× 65× 125	○ カ め	○ カ	○	○	○	○	○	○	○
6.5× 75× 150	○ カ め	○	○	○	○	○	○	○	○
9× 75× 150	○	○	○	○	○	○	○	○	○
7× 75× 180	○	○	○	○	○	○	○	○	○
7.5× 80× 200	○	○	○	○	○	○	○	○	○
8× 90× 200	○	○	○	○	○	○	○	○	○
9× 90× 250	○	○	○	○	○	○	○	○	○
11× 90× 250	○	○	○	○	○	○	○	○	○
9× 90× 300	○	○	○	○	○	○	○	○	○
10× 90× 300	○	○	○	○	○	○	○	○	○
12× 90× 300	○	○	○	○	○	○	○	○	○
10.5× 100× 380	○	○	○	○	○	○	○	○	○
13× 100× 380	○	○	○	○	○	○	○	○	○

SS 軽溝型鋼

取次ぎ品○

寸法	長さ・色	黒		カラー	
		6m	8m	6m	8m
1.6× 40× 20		○			
2.3× "		○			
3.2× 40× 40		○			
1.6× 60× 30		○			
2.3× "		○		○	
2.3× 80× 40		○		○	
2.3× 100× 40		○			
3.2× 100× 40		○			
2.3× 100× 50		○	○	○	
3.2× "		○	○	○	○
3.2× 120× 40		○	○		
3.2× 150× 50		○	○	○	○
4.5× "		○	○	○	
4.5× 150× 75		○	○		
6.0× "		○	○		

寸法	長さ・色	黒		カラー	
		6m	8m	6m	8m
3.2× 200× 50		○	○	○	○
4.0× "		○	○	○	
4.5× "		○	○	○	
6.0× "		○	○		
4.5× 200× 75		○	○		
6.0× "		○	○		
4.0× 250× 50		○	○	○	○
4.5× "		○	○	○	
4.5× 250× 75		○	○		
6.0× "		○	○		
4.0× 300× 50		○	○	○	○
4.5× "		○	○	○	
4.5× 350× 50		○	○	○	○
4.5× 400× 75		○	○		
4.5× 450× 75		○	○		

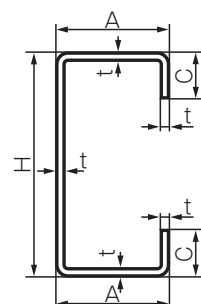
SS リップ溝形鋼（カラー C 形鋼）

取次ぎ品○

○印 カラー品（赤）

グ印 グレー塗装品

★印 黒



寸法 長さ・色 t × H × A × C	6.0m	7.0m	8.0m	9.0m	10.0m	11.0m	12.0m
1.6× 60×30×10	○		○				
2.3× 60×30×10	★○グ		★○グ		○		
1.6× 75×45×15	○		○		○		
2.3× 75×45×15	★○グ	○グ	★○グ	○グ	★○グ	○グ	○グ
1.6×100×50×20	○グ		○グ		○グ		○
2.3×100×50×20	★○グ	○グ	★○グ	○グ	★○グ	○グ	○グ
3.2×100×50×20	★○グ	★○グ	○グ	★○グ	○グ	○グ	○グ
3.2×120×60×20	★		★		★		
2.3×125×50×20	○		○		○		
3.2×125×50×20	★○		★○		★○		
3.2×150×50×20	★○		★○		★○		
3.2×150×65×20	★		★		★		
3.2×150×75×20	★○		★○		★○		
3.2×200×75×20	★○		★○		★○		

鉄鋼

ステンレス・チタン

アルミ

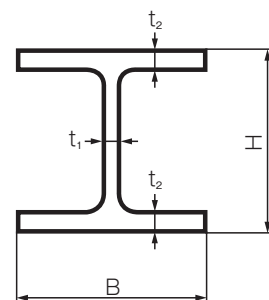
伸銅

樹脂

参考資料

SS H形鋼

取次ぎ品○



鉄鋼

ステンレス・チタン

アルミ

伸銅

樹脂

参考資料

寸法 H × B × t ₁ /t ₂	長さ	6.0m	7.0m	8.0m	9.0m	10.0m	11.0m	12.0m
100×50×5/7		○		○		○		
125×60×6/8		○	○	○	○	○	○	○
150×75×5/7		○	○	○	○	○	○	○
175×90×5/8		○	○	○	○	○	○	○
198×99×4.5/7		○	○	○	○	○	○	○
200×100×5.5/8		○	○	○	○	○	○	○
248×124×5/8		○	○	○	○	○	○	○
250×125×6/9		○	○	○	○	○	○	○
298×149×5/8		○	○	○	○	○	○	○
300×150×6.5/9		○	○	○	○	○	○	○
346×174×6/9		○	○	○	○	○	○	○
350×175×7/11		○	○	○	○	○	○	○
396×199×7/11		○	○	○	○	○	○	○
400×200×8/13		○	○	○	○	○	○	○
450×200×9/14		○	○	○	○	○	○	○
500×200×10/16		○	○	○	○	○	○	○
600×200×11/17				○		○	○	○

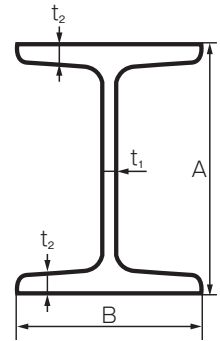
寸法 H × B × t ₁ /t ₂	長さ	6.0m	7.0m	8.0m	9.0m	10.0m	11.0m	12.0m
148×100×6/9		○	○	○	○	○	○	○
194×150×6/9		○	○	○	○	○	○	○
244×175×7/11		○	○	○	○	○	○	○
294×200×8/12		○	○	○	○	○	○	○
340×250×9/14			○	○	○	○	○	○
390×300×10/16		○	○	○	○	○	○	○
440×300×11/18			○	○	○	○	○	○
488×300×11/18			○	○	○	○	○	○

寸法 H × B × t ₁ /t ₂	長さ	6.0m	7.0m	8.0m	9.0m	10.0m	11.0m	12.0m
100×100×6/8		○	○	○	○	○	○	○
125×125×6.5/9		○	○	○	○	○	○	○
150×150×7/10		○	○	○	○	○	○	○
175×175×7.5/11		○	○	○	○	○	○	○
200×200×8/12		○	○	○	○	○	○	○
250×250×9/14		○	○	○	○	○	○	○
300×300×10/15		○	○	○	○	○	○	○
350×350×12/19			○	○	○	○	○	○
400×400×13/21				○		○	○	○

メッキ H 鋼 100×100 6°のみ取り寄せ可能です

SS アイビーム

取次ぎ品



kg/本

アイビーム

サイズmm A×B	厚さ		5.5	6.0	7.0	8.0
	t 1	t 2				
100× 75	5	8	71.0	77.4	90.3	103
125× 75	5.5	9.5	88.6	96.6	113	129
150× 75	5.5	9.5	94.0	103	120	137
150×125	8.5	14	199	217	253	290
180×100	6	10	130	142	165	189
200×100	7	10	143	156	182	208
200×150	9	16	277	302	353	403
250×125	7.5	12.5	211	230	268	306
	10	19	305	333	388	444
300×150	8	13	266	290	338	386
	10	18.5	360	393	458	524
	11.5	22	422	461	538	614
350×150	9	15	322	351	410	468
	12	24	480	523	610	698
400×150	10	18	396	432	504	576
	12.5	25	527	575	671	766
450×175	11	20	504	550	642	734
	13	26	632	690	805	920
600×190	13	25	732	798	931	1,064
	16	35	968	1,056	1,232	1,408

サイズmm A×B	厚さ		9.0	10.0	11.0	12.0
	t 1	t 2				
100× 75	5	8	116	129	142	155
125× 75	5.5	9.5	145	161	177	193
150× 75	5.5	9.5	154	171	188	205
150×125	8.5	14	326	362	398	434
180×100	6	10	212	236	260	283
200×100	7	10	234	260	286	312
200×150	9	16	454	504	554	605
250×125	7.5	12.5	345	383	421	460
	10	19	500	555	610	666
300×150	8	13	435	483	531	580
	10	18.5	590	655	720	786
	11.5	22	691	768	845	922
350×150	9	15	526	585	644	702
	12	24	785	872	959	1,046
400×150	10	18	648	720	792	864
	12.5	25	862	958	1,054	1,150
450×175	11	20	825	917	1,009	1,100
	13	26	1,035	1,150	1,265	1,380
600×190	13	25	1,197	1,330	1,463	1,596
	16	35	1,584	1,760	1,936	2,112

鉄鋼

ステンレス・チタン

アルミ

伸銅

樹脂

参考資料

SS エキスパンドメタル

鉄鋼

ステンレス・チタン

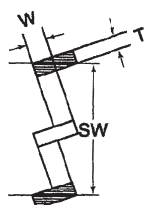
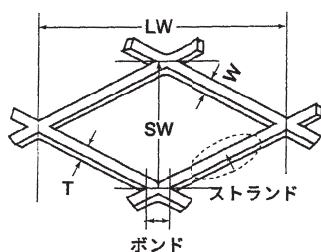
アルミ

伸銅

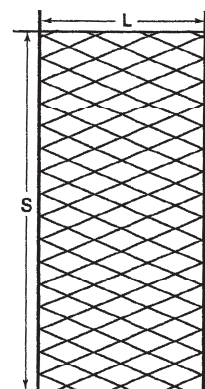
樹脂

参考資料

取次ぎ品



グレーチングタイプ



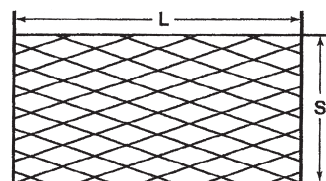
タタミ目

標準在庫

スタンダードタイプ：ソロバン目

グレーチングタイプ：タタミ目

スタンダードタイプ



ソロバン目

JIS 呼称		メッシュサイズmm		ストランドサイズmm		質量			開口率 (%)
		S.W	LW	T(厚さ)	W	3'×6'	4'×8'	5'×10'	
グレーチングタイプ	XG11	34	135.4	4.5	7.0	24.2	43.1	67.4	65.2
	XG12	34	135.4	6.0	7.0	32.4	57.7	90.1	59.7
	XG13	34	135.4	6.0	9.0	41.6	74.0	116	50.4
	XG14	34	135.4	8.0	9.0	55.5	98.7	154	44.0
	XG21	36	101.6	4.5	7.0	22.9	40.7	63.6	65.4
	XG22	36	101.6	6.0	7.0	30.6	54.4	85.0	59.4
スタンダードタイプ	XG23	36	101.6	6.0	9.0	39.5	70.1	110	51.2
	XG24	36	101.6	8.0	9.0	52.5	93.3	146	44.3
	XS31	12	30.5	1.2	1.5	3.95	7.01	11.0	76.5
	XS32	12	30.5	1.6	2.0	7.01	12.5	19.5	66.9
	XS33	12	30.5	2.3	3.0	15.1	26.8	41.9	47.2
	XS41	22	50.8	1.6	2.0	3.81	6.78	10.6	83.7
	XS42	22	50.8	2.3	2.5	6.86	12.2	19.0	76.6
	XS43	22	50.8	3.2	3.5	13.4	23.8	37.2	65.8
	XS61	34	76.2	2.3	3.0	5.33	9.48		85.0
	XS62	34	76.2	3.2	4.0	9.88	17.6		78.4
	XS63	34	76.2	4.5	5.0	17.4	30.9	48.3	69.5

注：XS63のみソロバン目、タタミ目両方在庫あり

デンスバー®標準品サイズ及び重量表

取次ぎ品

ダクタイル鋳鉄

(単位: kg)

DC1 丸 (D-4・D-S: $\phi 40 \sim \phi 500$ 、D-5: $\phi 40 \sim \phi 200$)

※ $\phi 200$ 以下 D-6材製作可能

ϕ L	1,000mm	3,000mm
40 mm	9.1	27.3
45	11.4	34.2
50	14.1	42.3
55	17.1	51.3
60	20.4	61.2
65	23.9	71.7
70	27.7	83.1
75	31.8	95.4
80	36.2	108.6
85	40.9	122.7
90	45.8	137.4
95	51.0	153.0
100	56.5	169.5
105	62.3	186.9
110	68.4	205.2
115	74.8	224.4
120	81.4	244.2
125	88.4	265.2
130	95.6	286.8

ϕ L	1,000mm	3,000mm
135 mm	103.1	309.3
145	118.9	356.7
150	127.2	381.6
155	135.9	407.7
165	154.0	462.0
170	163.4	490.2
175	173.2	519.6
185	193.5	580.5
200	226.2	678.6
220	273.7	821.1
230	299.9	899.7
250	353.4	1,060.2
285	459.1	1,377.3
300	508.7	1,526.1
350	692.4	2,077.2
400	904.3	2,712.9
450	1,144.5	3,433.5
500	1,413.0	4,239.0

D-4 丸

ϕ L	1,000mm	2,100mm
20 mm	2.3	4.8
30	5.1	10.7

ϕ L	1,000mm	2,100mm
35 mm	6.9	14.5

D-4 角

\square L	1,000mm	3,000mm
55 × 55mm	21.7	65.3
65 × 65	30.4	91.2
75 × 75	40.4	121.3
85 × 85	51.9	155.6
95 × 95	64.8	194.5
105 × 105	79.2	237.7

\square L	1,000mm	3,000mm
125 × 125mm	112.3	337.0
150 × 150	161.8	485.4
215 × 215	332.8	998.4
325 × 325	760.5	2,281.5
510 × 510	1,872.7	5,618.1

D-4 平角

\square L	1,000mm	3,000mm
50 × 75mm	27.0	81.0
100	36.0	108.0
150	54.0	162.0
65 × 100	46.8	140.4
75 × 100	54.0	162.0
150	81.0	243.0
100 × 150	108.0	324.0

\square L	1,000mm	3,000mm
110 × 245mm	194.0	582.0
111 × 136	108.7	326.1
156 × 207	232.5	697.5
204 × 394	578.7	1,736.1
250 × 350	630.0	1,890.0
275 × 435	861.3	2,583.9
355 × 405	1,035.2	3,105.6

D-4 平角

\square L	1,000mm	3,000mm
43 × 50mm	15.5	46.5
50 × 65	23.4	70.2

\square L	1,000mm	3,000mm
60 × 75mm	32.4	97.2
100 × 150	108.0	324.0

※丸材60 ϕ 以下はピーリングマシンにより表面の高精度品や、小ロットの中間サイズに応じられます。

※生産、堅鋸盤などにより掲載以外のサイズに応じることが可能です。

※記載サイズは予告なく変更する場合がございます。

鉄鋼

ステンレス・チタン

アルミ

伸銅

樹脂

参考資料

デンスバー®標準品サイズ及び重量表

取次ぎ品

普通鑄鉄

(単位 : kg)

E-C 丸

※FC250相当

φ L	1,000mm	2,100mm
17 mm	1.6	3.4
20	2.3	4.8
22.5	2.9	6.1
25	3.6	7.6
28	4.4	9.2
30	5.1	10.7
32	5.8	12.2
35	6.9	14.5
38	8.2	17.2
40	9.1	19.1
42.5	10.2	21.4
45	11.4	23.9
φ L	1,000mm	3,000mm
50 mm	14.1	42.3
55	17.1	51.3
60	20.4	61.2
65	23.9	71.7
70	27.7	83.1
75	31.8	95.4
80	36.2	108.6
85	40.9	122.7
90	45.8	137.4
95	51.0	153.0
100	56.5	169.5

φ L	1,000mm	3,000mm
105 mm	62.3	186.9
110	68.4	205.2
115	74.8	224.4
120	81.4	244.2
125	88.4	265.2
130	95.6	286.8
135	103.1	309.3
140	110.8	332.4
145	118.9	356.7
150	127.2	381.6
155	135.9	407.7
160	144.8	434.4
165	154.0	462.0
170	163.4	490.2
175	173.2	519.6
180	183.2	549.6
185	193.5	580.5
190	204.1	612.3
200	226.2	678.6
205	237.6	712.8
210	249.4	748.2
220	273.7	821.1
230	299.9	899.7
240	325.7	977.1

E-2 丸

※FC200相当

φ L	1,000mm	3,000mm
250 mm	353.4	1,060.2
260	382.1	1,146.3
270	412.0	1,236.0
285	459.1	1,377.3
300	508.7	1,526.1
310	543.2	1,629.6
325	597.0	1,791.0
350	692.4	2,077.2

φ L	1,000mm	3,000mm
365 mm	753.0	2,259.0
380	816.1	2,448.3
400	904.3	2,712.9
410	950.1	2,850.3
435	1,069.5	3,208.5
450	1,144.5	3,433.5
475	1,275.2	3,825.6
500	1,413.0	4,239.0

普通鑄鉄

(単位: kg)

E-C 角

※FC250相当

□ L	1,000mm	3,000mm
40 × 40mm	11.5	34.5
45 × 45	14.5	43.7
50 × 50	18.0	54.0
55 × 55	21.7	65.3
60 × 60	25.9	77.7
65 × 65	30.4	91.2
70 × 70	35.2	105.8
75 × 75	40.4	121.3
80 × 80	45.9	137.9
85 × 85	51.9	155.6
90 × 90	58.2	174.6
95 × 95	64.8	194.5
100 × 100	71.9	215.7
105 × 105	79.2	237.7

□ L	1,000mm	3,000mm
110 × 110mm	87.1	261.0
115 × 115	95.1	285.2
120 × 120	103.5	310.7
125 × 125	112.3	337.0
130 × 130	121.4	364.4
140 × 140	140.9	422.7
150 × 150	161.8	485.4
160 × 160	184.1	552.3
170 × 170	207.8	623.6
180 × 180	232.6	698.0
190 × 190	259.9	779.7
200 × 200	287.4	862.2
215 × 215	332.8	998.4
230 × 230	380.9	1,142.7

E-2 角

※FC200相当

□ L	1,000mm	3,000mm
250 × 250mm	450.0	1,350.0
275 × 275	544.5	1,633.5
300 × 300	648.0	1,944.0
325 × 325	760.5	2,281.5
350 × 350	882.0	2,646.0

□ L	1,000mm	3,000mm
375 × 375mm	1,012.5	3,037.5
400 × 400	1,152.0	3,456.0
450 × 450	1,458.0	4,374.0
500 × 500	1,800.0	5,400.0

E-C 平角

※FC250相当

□ L	1,000mm	3,000mm
20 × 45mm	6.5	19.5
55	7.9	23.7
85	12.2	36.6
105	15.1	45.3
22 × 70	11.1	33.3
25 × 50	9.0	27.0
60	10.8	32.4
75	13.5	40.5
100	18.0	54.0
125	22.5	67.5
29 × 53	11.1	33.3
30 × 60	13.0	39.0
80	17.3	51.9
145	31.3	93.9
35 × 40	10.1	30.3
75	18.9	56.7
90	22.7	68.1
100	25.2	75.6
125	31.5	94.5
150	37.8	113.4
38 × 75	20.5	61.5
40 × 85	24.5	73.5
43 × 50	15.5	46.5
45 × 85	27.5	82.5
110	35.6	106.8
130	42.1	126.3
50 × 65	23.4	70.2
75	27.0	81.0
100	36.0	108.0
150	54.0	162.0
55 × 105	41.6	124.8
125	49.5	148.5

□ L	1,000mm	3,000mm
55 × 186mm	73.7	221.1
60 × 73	31.5	94.5
75	32.4	97.2
100	43.2	129.6
62 × 115	51.3	153.9
64 × 86	39.6	118.8
65 × 75	35.1	105.3
100	46.8	140.4
125	58.5	175.5
70 × 130	65.5	196.5
72 × 76	39.4	118.2
74 × 85	45.3	135.9
75 × 90	48.6	145.8
100	54.0	162.0
120	64.8	194.4
125	67.5	202.5
150	81.0	243.0
77 × 95	52.7	158.1
80 × 150	86.4	259.2
170	97.9	293.7
90 × 125	81.0	243.0
150	97.2	291.6
100 × 125	90.0	270.0
150	108.0	324.0
200	144.0	432.0
110 × 170	134.6	403.8
115 × 180	149.0	447.0
125 × 190	171.0	513.0
130 × 215	201.2	603.6
140 × 175	176.4	529.2
215 × 245	379.3	1,137.9

E-2 平角

※FC200相当

□ L	1,000mm	3,000mm
100 × 250mm	180.0	540.0
150 × 510	550.8	1,652.4

□ L	1,000mm	3,000mm
150 × 710mm	766.8	2,300.4
150 × 910	982.8	2,948.4

鉄鋼

ステンレス・チタン

アルミ

伸銅

樹脂

参考資料

マイティバー 標準品サイズ及び重量表

取次ぎ品

普通鑄鉄

●丸棒

径	長さ	300mm	1,000mm	3,000mm
20丸		0.7	2.3	S 4.8
25		1.1	3.5	S 7.4
30		1.5	5.1	S 10.7
35		2.1	6.9	S 14.5
40		2.7	9.0	27.0
45		3.5	11.5	34.5
50		4.2	14.1	42.3
55		5.1	17.1	51.3
60		6.1	20.4	61.2
65		7.2	23.9	71.7
70		8.3	27.7	83.1
75		9.5	31.8	95.4
80		10.9	36.2	108.6
85		12.3	40.9	122.7
90		13.7	45.8	137.4
95		15.3	51.0	153.0
100		17.0	56.5	169.5
105		18.7	62.3	186.9
110		20.5	68.4	205.2
115		22.4	74.8	224.4
120		24.4	81.4	244.2
125		26.5	88.4	265.2
130		28.7	95.6	286.8
135		30.9	103.1	309.3
140		33.2	110.8	332.4
145		35.7	118.9	356.7
150		38.2	127.2	381.6
155		40.8	135.9	407.7
160		43.4	144.8	434.4
165		46.2	153.9	461.7
170		49.0	163.4	490.2
180		55.0	183.2	549.6
185		58.1	193.5	580.5
190		61.2	204.1	612.3
200		67.9	226.2	678.6
210		74.8	249.4	748.2
220		82.1	273.7	821.1
230		89.7	299.1	897.3
240		97.7	325.7	977.1
250		106.0	353.4	1,060.2
260		114.7	382.3	1,146.9
270		123.7	412.2	1,236.6
285		137.8	459.3	1,377.9
300		152.7	508.9	1,526.7
310		163.0	543.4	1,630.2
325		179.2	597.3	1,791.9
350		207.8	692.7	2,078.1
365		226.0	753.3	2,259.9
380		245.0	816.5	2,449.5
400		271.4	904.8	2,714.4
435		321.0	1,070.0	3,210.0

●丸棒

径	長さ	300mm	1,000mm	3,000mm
450丸		343.5	1,145.1	3,435.3
500		424.1	1,413.7	4,241.1

■正角棒

寸法	長さ	300mm	1,000mm	3,000mm
40 × 40		3.5	11.5	34.5
45 × 45		4.4	14.6	43.8
50 × 50		5.4	18.0	54.0
55 × 55		6.5	21.8	65.4
60 × 60		7.8	25.9	77.7
65 × 65		9.1	30.4	91.2
70 × 70		10.6	35.3	105.9
75 × 75		12.2	40.5	121.5
80 × 80		13.8	46.1	138.3
85 × 85		15.6	52.0	156.0
90 × 90		17.5	58.3	174.9
95 × 95		19.5	65.0	195.0
100 × 100		21.6	72.0	216.0
110 × 110		26.1	87.1	261.3
115 × 115		28.6	95.2	285.6
120 × 120		31.1	103.7	311.1
125 × 125		33.8	112.5	337.5
130 × 130		36.5	121.7	365.1
140 × 140		42.3	141.1	423.3
150 × 150		48.6	162.0	486.0
160 × 160		55.3	184.3	552.9
170 × 170		62.4	208.1	624.3
180 × 180		70.0	233.3	699.9
200 × 200		86.4	288.0	864.0
205 × 205		90.8	302.6	907.8
230 × 230		114.3	380.9	1,142.7
250 × 250		135.0	450.0	1,350.0
280 × 280		169.4	564.5	1,693.5
300 × 300		194.4	648.0	1,944.0
350 × 350		264.6	882.0	2,646.0
400 × 400		345.6	1,152.0	3,456.0
450 × 450		437.4	1,458.0	4,374.0
500 × 500		540.0	1,800.0	5,400.0

○掲載サイズ以外でもロットに応じて生産いたします。

○S は、長さ2,100mmです。

○*印は、M20 (FC200相当) のみです。

○ダクトイル材のサイズは、全てD40、D45、D50、D55、D60材対応可能です。(お問合わせ下さい)

○重量計算基準 比重=7.2 $\pi=3.1415$

四捨五入=小数点2桁目

上記重量以外切断品=1m重量の比例計算によります。

普通鑄鉄

平角棒

寸法	長さ	300mm	1,000mm	3,000mm
20 × 45		2.0	6.5	19.5
	55	2.4	7.9	23.7
25 × 50		2.7	9.0	27.0
	60	3.2	10.8	32.4
	80	4.3	14.4	43.2
	100	5.4	18.0	54.0
	125	6.8	22.5	67.5
29 × 53		3.3	11.1	33.3
30 × 60		3.9	13.0	39.0
	80	5.2	17.3	51.9
	125	8.1	27.0	81.0
35 × 75		5.7	18.9	56.7
	90	6.8	22.7	68.1
	105	8.0	26.5	79.5
	150	11.3	37.8	113.4
40 × 85		7.4	24.5	73.5
45 × 51		5.0	16.5	49.5
	85	8.3	27.5	82.5
	130	12.6	42.1	126.3
50 × 65		7.0	23.4	70.2
	75	8.1	27.0	81.0
	100	10.8	36.0	108.0
	150	16.2	54.0	162.0
55 × 105		12.5	41.6	124.8
	125	14.9	49.5	148.5
60 × 95		12.3	41.0	123.0
65 × 75		10.5	35.1	105.3
	100	14.0	46.8	140.4
	125	17.6	58.5	175.5
66 × 130		18.5	61.8	185.4
	145	20.7	68.9	206.7
	185	26.4	87.9	263.7
73 × 95		15.0	49.9	149.7
75 × 100		16.2	54.0	162.0
	125	20.3	67.5	202.5
	155	25.1	83.7	251.1
76 × 150		24.6	82.1	246.3
78 × 103		17.3	57.8	173.4
80 × 150		25.9	86.4	259.2
	170	29.4	97.9	293.7
82 × 300		53.1	177.1	531.3
85 × 100		18.4	61.2	183.6
86 × 115		21.4	71.2	213.6
90 × 125		24.3	81.0	243.0
	150	29.2	97.2	291.6
	200	38.9	129.6	388.8
95 × 160		32.8	109.4	328.2
	240	49.3	164.2	492.6
105 × 160		36.3	121.0	363.0
110 × 220		52.3	174.2	522.6
140 × 248		75.0	250.0	750.0

平角棒

寸法	長さ	300mm	1,000mm	3,000mm
166 × 211		75.7	252.2	756.6
200 × 330		142.6	475.2	1,425.6

半丸棒

径	長さ	300mm	1,000mm	3,000mm
55半丸		3.0	10.1	30.3
72		5.2	17.2	51.6
80		6.3	20.9	62.7
90		7.8	26.0	78.0
93		8.3	27.7	83.1
105		10.4	34.8	104.4
110		11.2	37.4	112.2
115		12.4	41.3	123.9
120		13.4	44.6	133.8
135		16.9	56.2	168.6
144		21.2	70.5	211.5

○掲載サイズ以外でもロットに応じて生産いたします。

○S は、長さ2,100mmです。

○**印は、M20 (FC200相当) のみです。

○ダクタイル材のサイズは、全て D40、D45、D50、D55、D60材対応可能です。(お問合わせ下さい)

○重量計算基準 比重=7.2 π =3.1415
四捨五入=小数点2桁目

上記重量以外切断品=1m重量の比例計算によります。

鉄鋼

ステンレス・チタン

アルミ

伸銅

樹脂

参考資料

マイティバー 標準品サイズ及び重量表

取次ぎ品

ダクティル鋳鉄

●丸棒

径	長さ	300mm	1,000mm	3,000mm
40丸		2.7	9.0	27.0
45		3.5	11.5	34.5
50		4.2	14.1	42.3
55		5.1	17.1	51.3
60		6.1	20.4	61.2
65		7.2	23.9	71.7
70		8.3	27.7	83.1
75		9.5	31.8	95.4
80		10.9	36.2	108.6
85		12.3	40.9	122.7
90		13.7	45.8	137.4
95		15.3	51.0	153.0
100		17.0	56.5	169.5
105		18.7	62.3	186.9
110		20.5	68.4	205.2
115		22.4	74.8	224.4
120		24.4	81.4	244.2
125		26.5	88.4	265.2
130		28.7	95.6	286.8

●丸棒

径	長さ	300mm	1,000mm	3,000mm
135丸		30.9	103.1	309.3
150		38.2	127.2	381.6
155		40.8	135.9	407.7
170		49.0	163.4	490.2
185		58.1	193.5	580.5
200		67.9	226.2	678.6
230		89.7	299.1	897.3
250		106.0	353.4	1,060.2
285		137.8	459.3	1,377.5
300		152.7	508.9	1,526.7

■正角棒

寸法	長さ	300mm	1,000mm	3,000mm
60 × 60		7.8	25.9	77.7
75 × 75		12.2	40.5	121.5
90 × 90		17.5	58.3	174.9
120 × 120		31.1	103.7	311.1

金型鋳造マイティバー

取次ぎ品

ダクティル鋳鉄

●丸棒

径	長さ	300mm	1,000mm	1,500mm
350丸		207.8	692.7	1,039.1
400		271.4	904.8	1,357.2
450		343.5	1,145.1	1,717.7
500		424.1	1,413.7	2,120.6

■正角棒

寸法	長さ	300mm	1,000mm	1,500mm
300 × 300		194.4	648.0	972.0
350 × 350		264.6	882.0	1,323.0
400 × 400		345.6	1,152.0	1,728.0
450 × 450		437.4	1,458.0	2,187.0
650 × 650		912.6	3,042.0	4,563.0

■平角棒

寸法	長さ	300mm	1,000mm	1,500mm
300 × 530		343.4	1,144.8	1,717.2
730 × 880		1,387.6	4,625.3	6,938.0

○掲載サイズ以外でもロットに応じて生産いたします。

○S は、長さ2,100mmです。

○**印は、M20 (FC200相当) のみです。

○ダクティル材のサイズは、全てD40、D45、D50、D55、D60材対応可能です。(お問合わせ下さい)

○重量計算基準 比重=7.2 $\pi=3.1415$

四捨五入=小数点2桁目

上記重量以外切断品=1m重量の比例計算によります。