

一般構造用角型鋼管 (角パイプ、コラム)

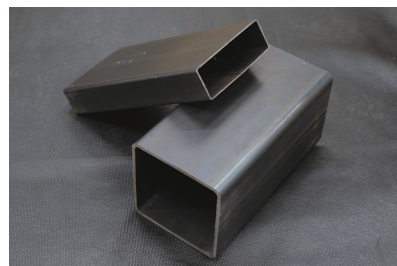
取次ぎ品

※付きは角Rです。

無印 黒

○印 カラー

●印 グレー



寸法	厚さ	長さ	カラー
9.0 × 9.0	1.0	4m	
11 × 11	1.2	5.5m	
13 × 13	1.6	〃	○
14 × 14	1.2	〃	
16 × 16	1.2	〃	
〃	1.6	〃	○●
19 × 19	1.2	〃	○
〃	1.6	〃	○●
20 × 20	2.3	6m	
21 × 21	1.2	5.5m	
〃	1.6	〃	○
24 × 24	1.2	〃	
〃	1.6	〃	
25 × 25	1.2	〃	○
〃	1.6	〃	○●
〃	2.3	6m	
〃	3.2	〃	
26 × 26※	1.2	5.5m	
〃	1.6	〃	
28 × 28	1.2	〃	
〃	1.6	〃	
30 × 30	2.3	6m	
〃	3.2	〃	
31 × 31※	1.2	5.5m	
〃	1.6	〃	○●
32 × 32	1.2	〃	
〃	1.6	〃	○
35 × 35	3.2	6m	
38 × 38	1.6	5.5m	○
40 × 40※	1.6	〃	○●
〃	2.0	6m	○●
45 × 45※	2.3	〃	
〃	3.2	〃	
50 × 50※	1.6	〃	○
〃	2.3	〃	○●
〃	3.2	〃	○
〃	4.5	〃	
〃	6.0	〃	○
60 × 60※	1.6	〃	○
〃	2.3	〃	○●
〃	3.2	〃	○
〃	4.5	〃	
〃	6.0	〃	
75 × 75※	1.6	〃	

寸法	厚さ	長さ	カラー
75 × 75※	2.3	〃	○●
〃	3.2	6m	○
〃	4.5	〃	○●
〃	6.0	〃	
〃	9.0	〃	
80 × 80※	2.3		
〃	3.2		
〃	4.5		
〃	6.0		
90 × 90※	2.3		○●
〃	3.2		○
〃	4.5		
〃	6.0		○
100 × 100※	2.3	6m	○●
〃	3.2	〃	○●
〃	4.5	〃	○●
〃	6.0	〃	○●
〃	9.0	〃	
〃	12.0	〃	
125 × 125※	2.3	〃	○
〃	3.2	〃	○●
〃	4.5	〃	○●
〃	6.0	〃	○●
〃	9.0	〃	
〃	12.0	〃	
150 × 150※	3.2	〃	○
〃	4.5	〃	○●
〃	5.0	〃	
〃	6.0	〃	○●
〃	9.0	〃	○●
〃	12.0	〃	
175 × 175※	6.0	〃	○
〃	9.0	〃	
〃	12.0	〃	
200 × 200※	4.5	〃	
〃	6.0	〃	
〃	8.0	〃	
〃	9.0	〃	
〃	12.0	〃	
250 × 250※	6.0	〃	
〃	9.0	〃	
〃	12.0	〃	
〃	16.0	〃	
300 × 300※	6.0	〃	

カラー欄に○印は錆止め付き、●印は亜鉛メッキ付きもあります。

鉄鋼

ステンレス・チタン

アルミ

伸銅

樹脂

参考資料

一般構造用角型鋼管 (角パイプ、コラム)

取次ぎ品

※付きは角Rです。 無印 黒 ○印 カラー ●印 グレー

寸法	厚さ	長さ	カラー
300 × 300※	9.0	6m	
〃	12.0	〃	
〃	16.0	〃	
〃	19.0	〃	
350 × 350※	9.0	〃	
〃	12.0	〃	
〃	16.0	〃	
〃	19.0	〃	
〃	22.0	〃	
400 × 400※	9.0	〃	
〃	12.0	〃	
〃	16.0	〃	
〃	19.0	〃	
〃	22.0	〃	
〃	25.0	〃	

寸法	厚さ	長さ	カラー
450 × 450※	9.0	6m	
〃	12.0	〃	
〃	16.0	〃	
〃	19.0	〃	
〃	22.0	〃	
〃	25.0	〃	
500 × 500※	12.0	〃	
〃	16.0	〃	
〃	19.0	〃	
〃	22.0	〃	
〃	25.0	〃	
550 × 550※	16.0	〃	
〃	19.0	〃	
〃	22.0	〃	
〃	25.0	〃	

カラー欄に○印は錆止め付き、●印は亜鉛メッキ付きもあります。

アイケーメタル株式会社

鉄鋼

ステンレス・チタン

アルミ

伸銅

樹脂

参考資料

一般構造用角型鋼管 (平角=長方形パイプ)

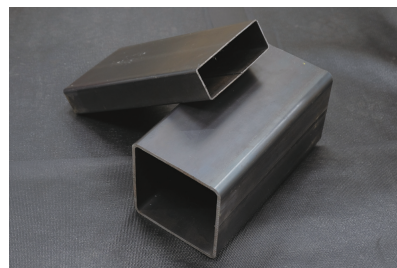
取次ぎ品

※付きは角Rです。

無印 黒

○印 カラー

●印 グレー



寸法	厚さ	長さ	カラー
22 × 10	1.2	5.5m	
〃	1.6	〃	○
25 × 12	〃	〃	
〃	1.6	〃	○
28 × 18	1.2	〃	
〃	1.6	〃	
30 × 20※	1.2	〃	
〃	1.6	〃	○
〃	2.3	6m	
〃	3.2	〃	
32 × 14	1.2	5.5m	
〃	1.6	〃	○
40 × 16	1.2	〃	
〃	1.6	〃	
40 × 20※	1.2	〃	
〃	1.6	〃	○●
〃	2.3	6m	
〃	3.2	〃	
40 × 25	1.2	5.5m	
40 × 25	1.6	〃	○●
50 × 18	1.6	〃	
50 × 26	1.6	〃	○
50 × 30※	〃	〃	○●
〃	2.3	6m	
〃	3.2	〃	
〃	4.5	〃	
60 × 30	1.6	5.5m	○
〃	4.5	6m	
60 × 35	1.6	5.5m	
60 × 40	2.3	6m	
〃	3.2	〃	
70 × 25	1.6	5.5m	
70 × 30※	〃	〃	
〃	2.3	6m	
75 × 20※	1.6	〃	
〃	2.3	〃	
75 × 25	1.6	5.5m	
75 × 40	4.5	6m	
75 × 45	1.6	〃	
〃	2.3	〃	
〃	3.2	〃	
〃	4.2	〃	
〃	4.5	〃	
80 × 40※	1.6	5.5m	○

寸法	厚さ	長さ	カラー
80 × 40※	2.3	6m	
〃	3.2	〃	
80 × 60	5.5	〃	
84 × 32	2.0	5.5m	
90 × 30※	1.6	〃	
〃	2.3	6m	
〃	3.2	〃	
90 × 45※	2.3	〃	
〃	3.2	〃	
〃	4.2	〃	
〃	6.0	〃	
100 × 20※	1.6	〃	
〃	2.3	〃	
100 × 40※	1.6	〃	
〃	2.3	〃	
〃	3.2	〃	
100 × 50※	1.6	〃	
〃	2.3	〃	○●
〃	3.2	〃	○●
〃	4.5	〃	
〃	5.5	〃	
〃	6.0	〃	
100 × 75※	4.5	〃	
100 × 80※	4.5	〃	
110 × 50※	4.2	〃	
120 × 40※	5.7	〃	
120 × 60※	4.5	〃	
〃	6.0	〃	
125 × 40※	1.6	〃	
〃	2.3	〃	
〃	3.2	〃	
125 × 55※	3.5	〃	
125 × 65※	6.0	〃	
125 × 75※	2.3	〃	○●
〃	3.2	〃	○●
〃	4.5	〃	
〃	6.0	〃	
150 × 50※	2.3	〃	
〃	3.2	〃	
150 × 75※	3.2	〃	○
〃	4.5	〃	
〃	6.0	〃	
〃	6.6	〃	
150 × 80※	4.5	〃	

カラー欄に○印は錆止め付き、●印は亜鉛メッキ付きもあります。

鉄鋼

ステンレス・チタン

アルミ

伸銅

樹脂

参考資料

一般構造用角型鋼管（平角＝長方形パイプ）

取次ぎ品

※付きは角Rです。 無印 黒 ○印 カラー ●印 グレー

寸法	厚さ	長さ	カラー
150 × 80※	6.0	6m	
〃	6.6	〃	
150 × 100※	3.2	〃	○
〃	4.5	〃	○
〃	6.0	〃	
〃	9.0	〃	
200 × 75※	4.5	〃	
200 × 100※	4.5	〃	○
200 × 100※	6.0	〃	
〃	9.0	〃	
〃	12.0	〃	
200 × 150※	4.5	〃	
〃	6.0	〃	
〃	9.0	〃	
250 × 150※	6.0	〃	

寸法	厚さ	長さ	カラー
250 × 150※	9.0	6m	
〃	12.0	〃	
300 × 200※	6.0	〃	
〃	9.0	〃	
〃	12.0	〃	
300 × 200※	6.0	〃	
〃	9.0	〃	
〃	12.0	〃	
350 × 150※	6.0	〃	
〃	9.0	〃	
〃	12.0	〃	
400 × 200※	6.0	〃	
〃	9.0	〃	
〃	12.0	〃	

カラー欄に○印は錆止め付き、●印は亜鉛メッキ付きもあります。

アイケーメタル株式会社

鉄鋼

ステンレス・チタン

アルミ

伸銅

樹脂

参考資料

一般構造用角型鋼管 (コラム BCR295)

取次ぎ品

※付きは角Rです。

寸法	厚さ	長さ	黒皮
200 × 200※	6.0	6m	○
〃	8.0	〃	○
〃	9.0	〃	○
〃	12.0	〃	○
250 × 250※	6.0	〃	○
〃	8.0	〃	○
〃	9.0	〃	○
〃	12.0	〃	○
〃	14.0	〃	○
〃	16.0	〃	○
300 × 300※	6.0	〃	○
〃	9.0	〃	○
〃	12.0	〃	○
〃	14.0	〃	○
〃	16.0	〃	○
〃	19.0	〃	○
350 × 350※	9.0	〃	○
〃	12.0	〃	○
〃	14.0	〃	○
〃	16.0	〃	○
〃	19.0	〃	○

寸法	厚さ	長さ	黒皮
350 × 350※	22.0	6m	○
400 × 400※	9.0	〃	○
〃	12.0	〃	○
〃	14.0	〃	○
〃	16.0	〃	○
〃	19.0	〃	○
〃	22.0	〃	○
450 × 450※	12.0	〃	○
〃	14.0	〃	○
〃	16.0	〃	○
〃	19.0	〃	○
〃	22.0	〃	○
500 × 500※	12.0	〃	○
〃	14.0	〃	○
〃	16.0	〃	○
〃	19.0	〃	○
〃	22.0	〃	○
550 × 550※	16.0	〃	○
〃	19.0	〃	○
〃	22.0	〃	○

一般構造用角型鋼管 (コラム BCP325・BCP235)

取次ぎ品

※付きは角Rです。

寸法	厚さ	長さ	黒皮
400 × 400※	16.0	6m	○
〃	19.0	〃	○
〃	22.0	〃	○
〃	25.0	〃	○
450 × 450※	16.0	〃	○
〃	19.0	〃	○
〃	22.0	〃	○
〃	25.0	〃	○
〃	28.0	〃	○
〃	32.0	〃	○
500 × 500※	16.0	〃	○
〃	19.0	〃	○
〃	22.0	〃	○
〃	25.0	〃	○
〃	28.0	〃	○
〃	32.0	〃	○
550 × 550※	16.0	〃	○

寸法	厚さ	長さ	黒皮
550 × 550※	19.0	6m	○
〃	22.0	〃	○
〃	25.0	〃	○
〃	28.0	〃	○
〃	32.0	〃	○
600 × 600※	16.0	〃	○
〃	19.0	〃	○
〃	22.0	〃	○
〃	25.0	〃	○
〃	28.0	〃	○
〃	32.0	〃	○
650 × 650※	16.0	〃	○
〃	19.0	〃	○
〃	22.0	〃	○
〃	25.0	〃	○
〃	28.0	〃	○
〃	32.0	〃	○

鉄鋼

ステンレス・チタン

アルミ

伸銅

樹脂

参考資料